

Thuốc đặc trị nhện đỏ gây hại cây sầu riêng và cây có múi

Đối với quý Bà Con trồng sầu riêng và cây có múi thì nhện đỏ không còn là đối tượng xa lạ, tuy nhiên để phòng trừ tốt đối tượng gây hại nguy hiểm này thì không phải dễ và không phải Bà Con nào cũng biết cách quản lý hiệu quả chúng. Đặc biệt trong thời điểm khô nóng của khu vực Đông Nam Bộ và các tỉnh Miền Tây, Tây Nguyên như hiện nay thì nhện đỏ phát triển nhanh, gổi lứa liên tục gây thiệt hại nặng cho cây sầu riêng và cây có múi.

Sau đây cty TNHH Thuốc BVTV Thiên Bình xin chia sẻ với bà con dấu hiệu nhận biết, biểu hiện gây hại của nhện đỏ trên 2 cây trồng trên và biện pháp phòng trừ hiệu quả đối tượng nhện đỏ này.

Dấu hiệu nhận biết:

Nhện đỏ có kích thước rất nhỏ chỉ khoảng 0.35mm, thân màu đỏ sậm, có 8 chân, toàn thân phủ lông. Nhện cái đẻ khoảng 70 trứng, trứng nhện có hình cầu và nở rất nhanh, đặc biệt trong thời điểm nắng nóng, trứng nhện nở sau 3-5 ngày, nên nhện gổi lứa liên tục và gây hại nặng.



Biểu hiện của nhện đỏ gây hại:

Trên cây có múi: nhện đỏ gây hại trên cả lá non và lá già, chúng chích hút nhựa lá làm lá bị bạc, mất diệp lục dẫn đến cây khó quang hợp và còi cọc, sinh trưởng kém. nếu mật độ cao nhện có thể tấn công trên trái, nhện cạo vỏ trái làm vỏ trái bị hiện tượng da lu, da cám, làm mất giá trị thương phẩm của nông sản. Bằng mắt thường ta có thể thấy trên lá cây có múi có những chấm nhỏ màu đỏ li ti, hoặc với những nông dân có kinh nghiệm có thể dùng tờ giấy trắng chà sát lên bề mặt lá, nếu có những vết máu màu đỏ trên tờ giấy đó chính là nhện đỏ.



THIBIPES[®] Hình ảnh nhện trước khi phun trên cây quýt

Trên cây sầu riêng: Bằng mắt thường chúng ta khó thấy được nhện đỏ hơn cây có múi, tuy nhiên vẫn có những dấu hiệu nhận biết cây sầu riêng bị nhện tấn công như lá sầu riêng bị bạc, 1 vài chấm sau đó bạc 1 vùng lá hoặc toàn bộ lá, làm mất khả năng quang hợp của cây, hoặc cũng có thể dùng phương pháp tờ giấy trắng kể kiểm tra như trên cây có múi, nếu bị nhện tấn công nặng lá sầu riêng có thể rụng hàng loạt.

Biện pháp phòng trừ hiệu quả đối tượng [nhện đỏ](#):

Thăm vườn thường xuyên, dùng các biện pháp như kính lúp, tờ giấy trắng để phát hiện nhện sớm, nếu phát hiện mật độ nhện 3-5 con/1 lá cần phun thuốc nhện ngay.

Tưới đủ nước và xịt với áp lực cao cũng có thể giảm phần nào mật độ nhện.

Phun [thuốc đặc trị nhện đỏ](#): **SIÊU DIỆT NHỆN**



-Nhện chết ngay sau 4 giờ phun thuốc

-Phụ gia đặc biệt làm ung trứng nhện, cắt được nhện gổi lúa, bảo vệ cây trồng trên 30 ngày

-Tiết kiệm rất nhiều chi phí, thời gian và công phun hơn các dòng thuốc chỉ diệt được nhện trưởng thành mà không diệt được trứng nhện, trứng nhện 3-5 ngày sẽ nở ra lúa nhện mới và 1 tuần sau là phải phun lại.

-Thuốc rất mát, không ảnh hưởng đến hoa, đọt non và trái non.

-Thuốc sinh học an toàn với con người và môi trường.

-Liều lượng: CHAI 240ML PHA CHO 2 PHUY 220LÍT NƯỚC

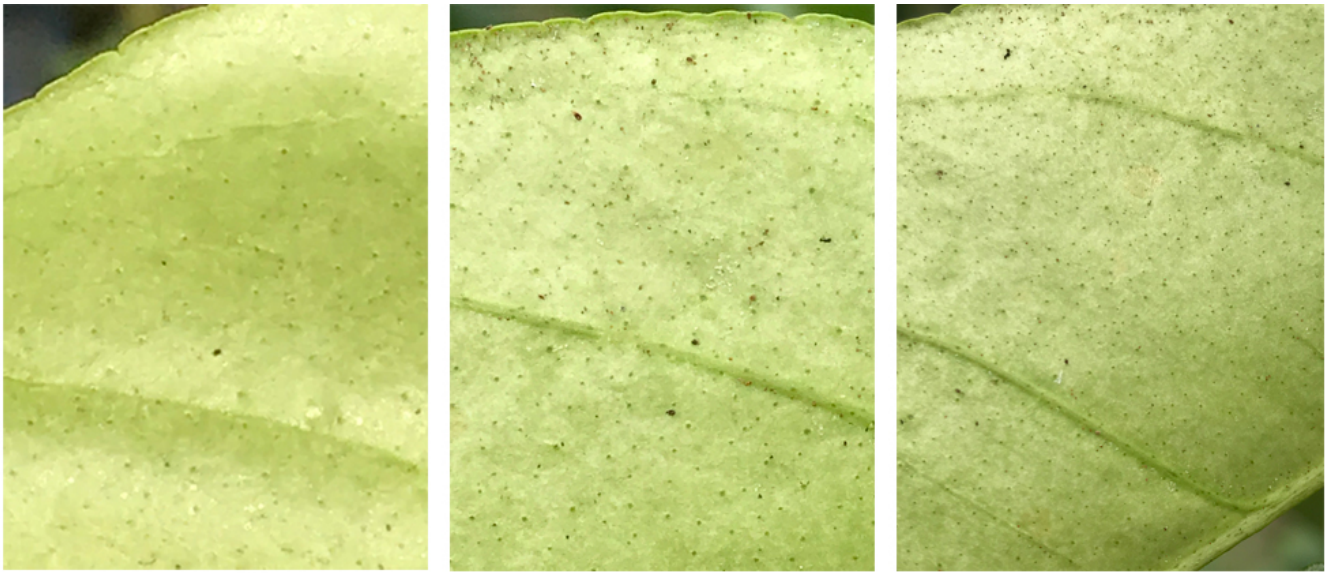
-Phun kỹ ướt đều 2 mặt lá để không bị sót nhện và trứng nhện, hiệu quả phòng trừ tuyệt đối

-Luân phiên sử dụng các thuốc diệt nhện đồ khác của công ty để hạn chế nhện đồ kháng thuốc: TB SẠCH NHỆN, THI-URON..



-Kính chúc quý bà con phòng trừ tốt đối tượng **NHỆN ĐỎ** và được mùa trúng giá

HÌNH ẢNH THỰC TẾ NHỆN ĐỎ HẠI QUÝT VÀ PHÒNG TRỪ HIỆU QUẢ



THIBIPES[®]

**Hình ảnh sau 1 ngày phun Nhện đỏ bị
tiêu diệt hoàn toàn trứng và ấu trùng bị ung thối**



Nhện chết khô đen

**THIBIPES[®] Sau 2 ngày phun nhện chết khô đen
dính trên lá**



**Sau 5 ngày phun nhện rớt sạch
lá sạch bóng và kéo dài 30 ngày**



**Lưu dẫn, kéo dài đến 25 ngày mà nhện đỏ
vẫn chưa quay lại**

**HÃY LIÊN HỆ NGAY VỚI CHÚNG TÔI ĐỂ ĐƯỢC TƯ VẤN VÀ NHẬN HÀNG MẪU DÙNG
THỬ**

CÔNG TY TNHH THUỐC BVTV THIÊN BÌNH

ĐC: E22-D2, KDC SỞ VHHT, ĐƯỜNG LIÊN PHƯỜNG, P. PHÚ HỮU, TP. THỦ ĐỨC, TP.HCM.

ĐT: 02822.48.52.52

Email: bvtvthienbinh@gmail.com

Web: www.bvtvthienbinh.com

Link Fanpage: <https://www.facebook.com/THIEN-BINH-102656208736169>

THIBIPES®



Đồng hành cùng phát triển

 **0898 999 929**



Thông tin liên quan



—

[BỘ TRÍ GÂY HẠI SẼU RIÊNG VÀ GIẢI PHÁP ĐẶC TRỊ HIỆU QUẢ](#)

THIBIDES

Đồng hành cùng phát triển

NHỮNG BỆNH HẠI ĐÁNG LO NGẠI TRÊN SẦU RIÊNG VÀO MÙA MƯA

- ✓ Bệnh cháy lá
- ✓ Bệnh thán thư
- ✓ Bệnh nứt thân xì mù
- ✓ Bệnh thối trái



LIÊN HỆ NGAY



Email
info@bvtvthienbinh.com



Hotline
0898.999.929

[NHỮNG BỆNH HẠI ĐÁNG LO NGẠI TRÊN SẦU RIÊNG VÀO MÙA MƯA](#)

THIBIDES
Đồng hành cùng phát triển

Bọ trĩ **Muỗi hành**

Rầy nâu **Sâu đục thân**

ĐẶC TRỊ!

Rầy phấn trắng

LIÊN HỆ NGAY Email: bvtvthienbinh@gmail.com Hotline: **0898.999.929**

THIBIDES
Hàng hiệu công nghệ mới

TB DIETRAY
NEW

Hoạt chất: Dimethofuran - 20% w/v

NUMBER 1

**THÂM SÂU LƯU ĐÀN,
CHUYÊN VI MẠNH,
DIỆT CÁC LOẠI CÔN TRÙNG,
KHÔ TRỊ ĐÀ KHANG THUỐC**

Sản phẩm của: **CÔNG TY TNHH THUỐC BVTV THIÊN BÌNH**
Địa chỉ: C22-02, KDC SỔ VHTT, D.Lâm Phương, P. Phú Hòa, TP. Thủ Đức, TP. HCM
Điện thoại: 0822 16 22 87 - Hotline: 0898 999 929
Email: bvtvthienbinh@gmail.com - Website: www.thienbinh.com

Khối lượng tịnh: 120g

[BÍ QUYẾT GIÚP NÔNG DÂN PHÒNG TRỪ CÁC LOẠI SÂU HẠI LÚA](#)

THIBIPES

Đồng hành cùng phát triển

3 LOẠI BỆNH
PHỔ BIẾN
THƯỜNG GẶP
TRÊN ỚT CHUÔNG

Liên hệ ngay



Website
<https://bvtvthienbinh.com>



Hotline
0898.999.929

[BỆNH PHỔ BIẾN TRÊN CÂY ỚT CHUÔNG VÀ CÁCH PHÒNG TRỊ HIỆU QUẢ](#)