

Thuốc đặc trị hiệu quả bệnh đạo ôn, lem lép hạt tốt nhất hiện nay.

Trong suốt quá trình sinh trưởng và phát triển của cây lúa thì bệnh đạo ôn có thể xuất hiện bất cứ lúc nào trong thời kỳ từ mạ đến trổ chín và gây hại kể cả trên lá lẫn trên bông, dẫn đến thiệt hại năng suất rất lớn.



[Đạo ôn lá](#) và [đạo ôn cỏ bông](#) là 2 loại rất phổ biến trên đồng ruộng và không khó để bà con có thể nhận biết sự xuất hiện của chúng. Trên lá, khi nấm bệnh đạo ôn tấn công thì biểu hiện của vết bệnh ban đầu là những chấm nhỏ màu xanh xám nhạt, về sau sẽ lớn dần có hình thoi, nhọn ở 2 đầu, phần giữa rộng và có màu xám tro, xung quanh nâu đậm, phần tiếp giáp với mô khỏe có màu nâu nhạt. Khi bệnh nặng, các vết bệnh sẽ nối liền nhau làm lá lúa bị cháy, ngoài ra tại những nơi nhiễm nặng lúa có thể bị cháy rụi hoàn toàn, bộ rễ bị thối và không có khả năng hồi phục.



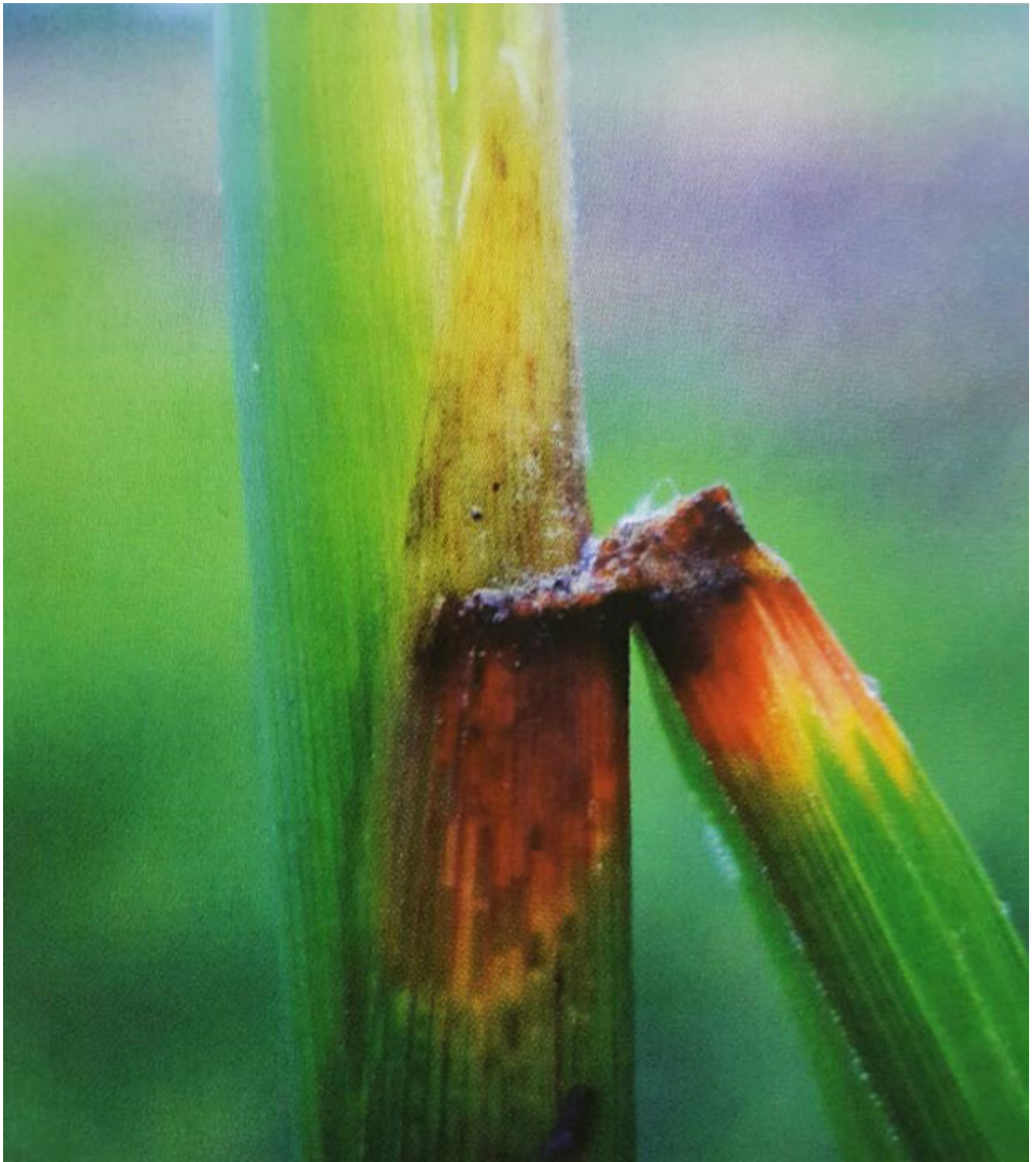
Vết chấm kim trên lá lúa – biểu hiện ban đầu của bệnh đạo ôn

Đối với cổ bông, cổ gié thì vết bệnh ban đầu là một chấm nhỏ màu đen tại đoạn cổ giáp với tai lá và lớn dần về sau làm cổ bông khô héo. Vì cổ bông khô héo nên quá trình vận chuyển chất dinh dưỡng từ lá vào hạt bị gián đoạn, từ đó bông lúa có thể bị trắng hoặc lép lửng, mất năng suất khi thu hoạch.



Bông lúa bị lép lửng do đạo ôn cổ bông gây hại

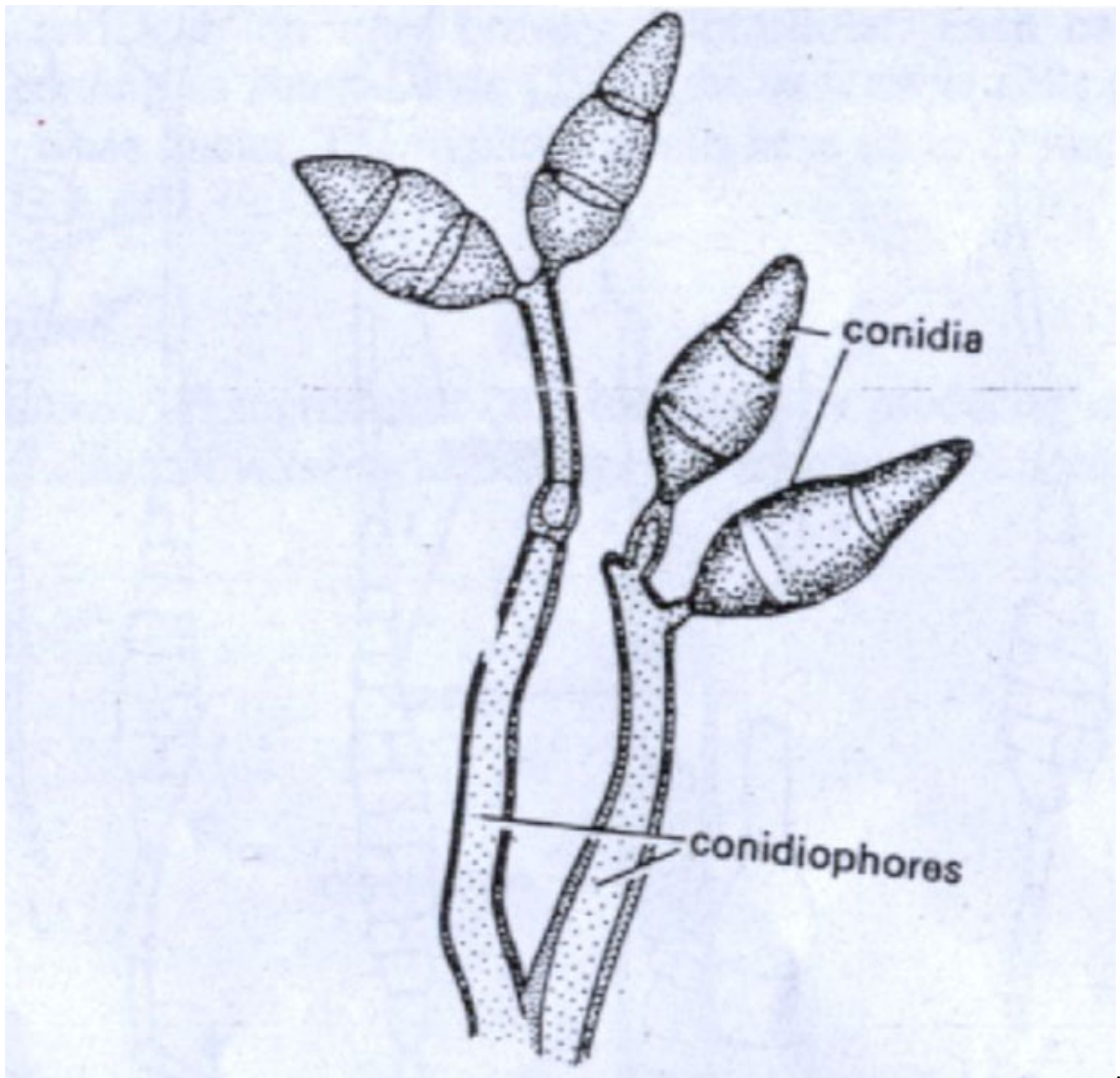
Ngoài ra, nấm bệnh đạo ôn còn tấn công ở những bộ phận khác như nhánh gié, cuống hạt, đốt thân gây ảnh hưởng nghiêm trọng đến sự phát triển của cây lúa.





Đạo ôn còn tấn công và gây hại ở 1 số bộ phận khác của cây lúa

Bệnh đạo ôn do nấm *Pyricularia oryzae* gây ra, theo PGS. TS Phạm Văn Kim: nấm bệnh bắt đầu phát triển ở nhiệt độ dưới 28 độ C và càng lạnh thì nấm bệnh sẽ phát triển càng mạnh, đặc biệt là khi ẩm độ không khí cao, sương mù dày đặc thì bà con phải liên tưởng ngay đến sự xuất hiện của bệnh đạo ôn



Hình dạng nấm bệnh đạo ôn



Sương mù dày đặc tạo điều kiện cho bệnh đạo ôn dễ phát sinh

Ngày nay, trên thị trường có rất nhiều loại thuốc giúp bà con quản lý tốt bệnh đạo ôn, bà con có thể sử dụng để phun ngừa hoặc trị bệnh. Đối với đạo ôn lá thì bà con có thể phun trị khi thấy trên lá xuất hiện vết chấm kim, riêng đạo ôn cổ bông thì bà con bắt buộc phải phun phòng vì nếu để bệnh biểu hiện thì lúc đó cổ bông sẽ bị gãy và không thể phục hồi, gây ảnh hưởng nghiêm trọng đến quá trình vào gạo, làm mất năng suất lúa.

Bệnh đạo ôn luôn là nỗi ám ảnh của người nông dân, đừng lo đã có **AMTIVO 750WG** chuyên đặc trị hiệu quả các loại bệnh đạo ôn cổ bông, lem lép hạt và vàng lá chính sớm trên lúa.

Với hàm lượng hoạt chất đậm đặc khối lượng cao gấp 40% so với loại thông thường diệt trừ sạch mầm bệnh các loại đạo ôn gây lại ruộng lúa giai đoạn làm đồng trước và sau trở.

- **AMTIVO 750WG** ngăn chặn mầm [bệnh đạo ôn](#) giúp cho cây hấp thu dinh dưỡng tốt, lá xanh thẳng đứng, hạt to chắc khỏe.

- **AMTIVO 750WG** giúp dưỡng lá đồng xanh mượt, không bị cháy chấp lá tiền đề cho tăng năng suất.

- **AMTIVO 750WG** là giải pháp bảo vệ toàn diện cho cây lúa khỏi đạo ôn cổ bông cho cây lúa và lem lép hạt lúa cho người nông dân giúp tăng năng suất và chất lượng.



Bà con nông dân liên hệ Công Ty để được hướng dẫn mua hàng ở đại lý gần nhất và có nhiều phần quà đang chờ đón bà con mình nhé.

CÔNG TY TNHH THUỐC BVTV THIÊN BÌNH.

ĐC: E22-D2, KDC Sở VH TT, Đường Liên Phường G, P. Phú Hữu, TP. Thủ Đức, Tp.HCM.

ĐT: **02822.48.52.52**

Hotline tư vấn miễn phí (Zalo): **0898.999.929**

Email: bvtvthienbinh@gmail.com

Web: www.bvtvthienbinh.com

OA Zalo: <https://oa.zalo.me/3583801956147984802> (Thiên Bình vì nền nông nghiệp Việt Nam)

Thông tin liên quan



[BỘ TRƯỞNG GÂY HẠI SẦU RIÊNG VÀ GIẢI PHÁP ĐẶC TRỊ HIỆU QUẢ](#)

THIBIPEC[®]
Đồng hành cùng phát triển

NHỮNG BỆNH HẠI ĐÁNG LO NGẠI TRÊN SẦU RIÊNG VÀO MÙA MƯA

- ✓ Bệnh cháy lá
- ✓ Bệnh thán thư
- ✓ Bệnh nứt thân xì mù
- ✓ Bệnh thối trái

LIÊN HỆ NGAY

Email: info@bvtvthienbinh.com

Hotline: 0898.999.929

The advertisement features a background of durian fruit and leaves. It includes four circular inset images showing different types of plant damage: a leaf with necrotic spots, a stem with a hole, a stem with longitudinal cracks, and a durian fruit with a dark, sunken lesion. A cartoon chicken is positioned in the bottom right corner.

[NHỮNG BỆNH HẠI ĐÁNG LO NGẠI TRÊN SẦU RIÊNG VÀO MÙA MƯA](#)

THIBIDES
Đồng hành cùng phát triển

Bọ trĩ **Muỗi hành**

Rầy nâu **Sâu đục thân**

ĐẶC TRỊ!

Rầy phấn trắng

LIÊN HỆ NGAY Email: bvtvthienbinh@gmail.com Hotline: **0898.999.929**

THIBIDES
Hàng hiệu công nghệ cao
TB DIETRAY
NEW
Hoạt chất: Dimethofuran - 20% w/v

**THAM SÂU LƯU ĐÃN,
CHUYÊN VI MẠNH,
DIỆT CÁC LOẠI CÔN TRÙNG,
KHÔ TRI ĐÀ KHANG THUỐC**

Sản phẩm của: **CÔNG TY TNHH THUỐC BVTV THIÊN BÌNH**
Địa chỉ: C22-02, KCC S3 VHTT, D.Lân Phường 9, Phú Hòa, TP. Thủ Đức, TP. HCM
Điện thoại: 0822 16 22 87 - Hotline: 0898 999 929
Email: bvtvthienbinh@gmail.com - Website: www.thienbinh.com

BÍ QUYẾT GIÚP NÔNG DÂN PHÒNG TRỪ CÁC LOẠI SÂU HẠI LÚA

THIBIPES

Đồng hành cùng phát triển

3 LOẠI BỆNH
PHỔ BIẾN
THƯỜNG GẶP
TRÊN ỚT CHUÔNG

Liên hệ ngay



Website
<https://bvtvthienbinh.com>



Hotline
0898.999.929

[BỆNH PHỔ BIẾN TRÊN CÂY ỚT CHUÔNG VÀ CÁCH PHÒNG TRỊ HIỆU QUẢ](#)