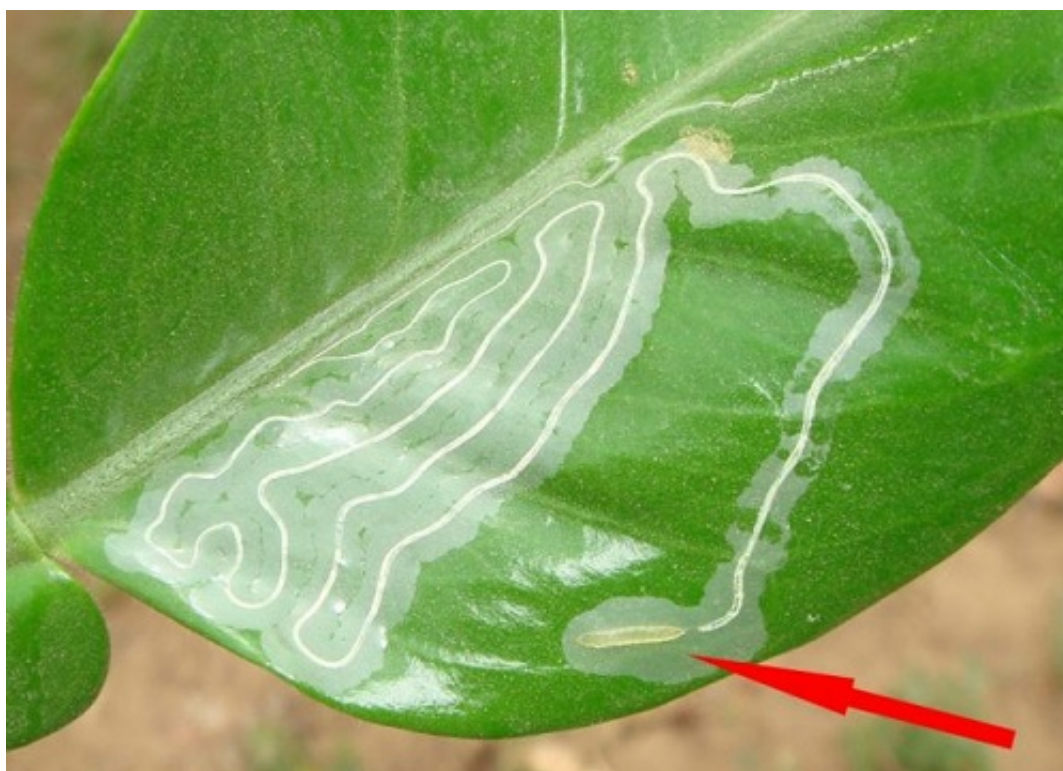


Sâu vẽ bùa và thuốc trị sâu vẽ bùa trên cây có múi

Cây có múi là loại cây ăn trái mang lại giá trị kinh tế cao, có diện tích trồng rất lớn ở nước ta. Đây cũng là nhóm cây trồng có nhiều sâu bệnh hại nhất, và trong đó sâu vẽ bùa là một trong những đối tượng gây hại nguy hiểm cho cây.

Sâu vẽ bùa có tên khoa học là *Phyllocnistis citrella* Stainton, họ Phyllocnistidae, bộ Lepidoptera. Sâu vẽ bùa gây hại quanh năm khi cây ra đọt non, gây hại nhiều vào tháng 7,8,9. Mức độ gây hại phụ thuộc nhiều vào điều kiện thời tiết và thức ăn của sâu.



1. Đặc điểm hình thái và sinh thái [sâu vẽ bùa](#)

1.1 Đặc điểm hình thái

Trứng sâu có hình bầu dục, kích thước từ 0,3 – 0,4mm, màu trong suốt, đến lúc gần nở thì trứng có màu trắng vàng.

Ấu trùng sâu thân dẹp, không có chân. Ấu trùng mới nở dài khoảng 0,5 mm, trong suốt. Khi Ấu trùng đầy sức dài khoảng 4 mm và có màu vàng.

Nhộng dạng hình thoi, có màu vàng nhạt hoặc nâu đậm, dài khoảng từ 2 – 2.5mm, hai bên thân mỗi đốt có một u lồi.

Sâu trưởng thành có kích thước nhỏ, thân dài từ 2 – 3mm. Toàn cơ thể có màu vàng nhạt pha màu trắng bạc. Cánh trước có hình lá liễu, lông viền ở mép cánh màu tro, dài. Cánh sau nhỏ, có dạng hình kim, có lông phía mép cánh màu xám đen.



1.2 Đặc điểm sinh thái

Sâu vẽ bùa có vòng đời trung bình từ 19 – 38 ngày. Sâu trưởng thành là một loại ngài, hoạt động buổi chiều tối, ngày ẩn nấp phía mặt dưới của lá. Sâu thường đẻ mặt dưới lá, phần lớn nằm ở hai bên gân chính. Trong vòng 2 – 30 ngày, một con sâu trưởng thành đẻ trung bình từ 70 – 80 quả trứng.

Ấu trùng mới nở ra chui vào lớp biểu bì để gây hại, ăn phần mô mềm (tế bào nhu mô diệp lục) phía trong lá. Đường đục của ấu trùng sâu vẽ bùa dài, có kích thước tăng dần theo độ lớn của ấu trùng.

Ấu trùng đẩy sức sẽ đục ra phía mép lá, hoá nhộng tại mép lá gần gân lá, chỗ lá bị quấn bằng cách dùng tơ gấp lại che tổ kén.

2. Tác hại của sâu vẽ bùa

Sâu vẽ bùa gây hại quanh năm, tuy nhiên tập trung gây hại mạnh vào tháng 7,8,9 do thời điểm này cây ra đọt non nhiều, nguồn thức ăn dồi dào. Điều kiện thuận lợi để sâu gây hại thường là nhiệt độ từ 23 – 29oC, độ ẩm từ 85 – 90%.

Sâu vẽ bùa thường gây hại trên các chồi và lá non. Ngay khi lá non vừa ra, ấu trùng sâu mới nở đục chui qua lớp biểu bì của lá để ăn phần mô mềm trong lá, ăn đến đâu biểu bì lá phồng đến đấy, tạo thành đường hầm ngoằn ngoèo.

Ấu trùng ăn và thải phân ngay phía sau, phân tạo thành một đường liên tục giống sợi chỉ nằm chính giữa và kéo dài theo đường đục của ấu trùng. Lớp biểu bì có thể bị bong ra hoặc trông giống như nhầy ốc sên, tạo điều kiện cho vi khuẩn *Xanthomonas campestris* phát sinh và gây hại, dẫn đến bệnh loét lá (loét vi khuẩn hay ghẻ loét).



Những lá bị sâu vẽ bùa gây hại bị co lại, biến dạng, quăn queo, ảnh hưởng đến khả năng sinh trưởng và phát triển của chồi non và quá trình quang hợp của lá ảnh hưởng đến sinh trưởng và năng suất của cây trồng.

Ở giai đoạn cây con, nếu bị gây hại thường xuyên cây sẽ còi cọc, kém phát triển và có tán nhỏ hơn bình thường.

Cây đang trong giai đoạn cho trái, nếu bị sâu gây hại trái sẽ sần sùi, làm giảm giá trị thương phẩm, trường hợp nặng, trái có thể bị rụng.

3. Biện pháp phòng trừ sâu vẽ bùa trên cây có múi

Thường xuyên theo dõi quan sát thăm vườn bảo vệ các đợt đợt non, phát hiện sâu bệnh kịp thời để có hướng giải quyết.

Trường hợp cây bị sâu gây hại nặng, tiến hành cắt tỉa, loại bỏ các cành lá, chồi non đem đi tiêu hủy.

Cần phun phòng cho cây trước mỗi đợt ra lộc non.

Chăm sóc cho cây sinh trưởng tốt, tỉa cành, tạo tán, bón thúc cho lộc non ra tập trung, hạn chế sự phá hại của sâu.

Bón đầy đủ dinh dưỡng cho cây bằng các loại phân hữu cơ, phân bón lá, phân trung vi lượng để giúp nâng cao sức đề kháng của cây trồng, cây trồng phát triển tốt lá to, lớp biểu bì dày khiến sâu non khó xâm nhập lá, hạn chế gây hại.

Bên cạnh đó cần bảo vệ và phát triển các loài thiên địch trong vườn như kiến vàng, các loại ong ký sinh họ Chalcidoidea và Ichneumonidea.

4. Thuốc trị sâu vẽ bùa trên cây có múi

BVTV Thiên Bình chia sẻ đến bà con thuốc trị sâu vẽ bùa hiệu quả nhất hiện nay

EMAGOLD 6.5EC



THÀNH PHẦN:

Emamectin Benzoate 6.5% EC

Additive 460g/ l

Solvent 460g/ l

Viscosity 400cps

ĐẶC TÍNH & CÔNG DỤNG:

•

Emagold 6.5EC là thuốc trừ sâu sinh học thế hệ mới và mạnh nhất hiện nay. Thuốc có tác động tiếp xúc, vị độc nên dễ dàng tiêu diệt các loại sâu hại đã kháng thuốc.

•

Thuốc trừ sâu **Emagold 6.5EC** được đăng ký trừ sâu khoang hại lạp. Ngoài ra hoạt chất Emamectin Benzoate được các công ty đăng ký trừ: **nhện gié, bọ trĩ, sâu đục thân,**

•

sâu cuốn lá trên lúa, sâu tơ, sâu xanh, dòi đục lá, sâu đục quả, bọ xít muỗi, nhện đỏ, sâu vẽ bùa, rầy chổng cánh trên cây có múi, ...

HƯỚNG DẪN SỬ DỤNG:

CÂY TRỒNG	SÂU HẠI	LIỀU DÙNG
Lúa	Sâu cuốn lá, bọ trĩ, sâu đục thân, nhện gié.	15-20ml/bình 20 lít.
Rau màu: Bắp Cải, Cà Chua, Đậu Que, Hành, Tỏi, Dưa Leo, Dưa Hấu, Bầu, Bí, ...	Sâu tơ, sâu vẽ bùa, nhện đỏ, bọ trĩ, sâu xám, sâu xanh da láng, sâu đục quả, sâu đục thân.	15-20ml/bình 20 lít. Hoặc 240ml pha cho 1 phuy 200
Hoa Hồng, Hoa Cúc, Atiso, ...	Bọ trĩ, nhện đỏ, sâu vẽ bùa	
Cây ăn trái: Xoài, Bưởi, Cam, Quýt, Sầu Riêng, Mãng Cầu, ...	Bọ trĩ, nhện đỏ, sâu vẽ bùa, sâu đục quả.	5 - 8ml/ bình 20 lít. Hoặc 80ml p 200 lít nước.

Chú ý:

•

Nên phun thuốc vào sáng sớm hay chiều mát. Thuốc có thể được pha trộn với thuốc trừ sâu bệnh và các loại phân bón lá khác, trừ thuốc có tính kiềm.

•

Thời gian cách ly: Ngưng phun thuốc 6 ngày trước khi thu hoạch.

Nguồn BVTV Thiên Bình tổng hợp

CÔNG TY TNHH THUỐC BVTV THIÊN BÌNH.

ĐC: E22-D2, KDC SỞ VHTT, ĐƯỜNG LIÊN PHƯỜNG, P. PHÚ HỮU, TP. THỦ ĐỨC, TP.HCM.

ĐT: 02822.48.52.52

Email: bvtvthienbinh@gmail.com

Web: www.bvtvthienbinh.com

Link Fanpage: <https://www.facebook.com/THIEN-BINH-102656208736169>

Thông tin liên quan



—

[BỘ TRÍ GÂY HẠI SẼU RIÊNG VÀ GIẢI PHÁP ĐẶC TRỊ HIỆU QUẢ](#)

THIBIDES

Đồng hành cùng phát triển

NHỮNG BỆNH HẠI ĐÁNG LO NGẠI TRÊN SẦU RIÊNG VÀO MÙA MƯA

- ✓ Bệnh cháy lá
- ✓ Bệnh thán thư
- ✓ Bệnh nứt thân xì mù
- ✓ Bệnh thối trái



LIÊN HỆ NGAY



Email
info@bvtvthienbinh.com



Hotline
0898.999.929

[NHỮNG BỆNH HẠI ĐÁNG LO NGẠI TRÊN SẦU RIÊNG VÀO MÙA MƯA](#)

THIBIDES
Đồng hành cùng phát triển

Bọ trĩ **Muỗi hành**

Rầy nâu **Sâu đục thân**

ĐẶC TRỊ!

Rầy phấn trắng

LIÊN HỆ NGAY Email: bvtvthienbinh@gmail.com Hotline: **0898.999.929**

THIBIDES
Hàng hiệu công nghệ mới

TB DIETRAY
NEW

Hạt chất: Dimethofuran - 20% w/v

NUMBER 1

**THÂM SÂU LƯU ĐÃN,
CHUYÊN VI MẠNH,
DIỆT CÁC LOẠI CÔN TRÙNG,
KHÔ TRỊ ĐÀ KHANG THUỐC**

Sản phẩm của: **CÔNG TY TNHH THUỐC BVTV THIÊN BÌNH**
Địa chỉ: C22-02, KCC SỔ VHTT, D.Lâm Phương, P. Phú Hội, TP. Thủ Đức, TP. HCM
Điện thoại: 0822 16 22 87 - Hotline: 0898 999 929
Email: bvtvthienbinh@gmail.com - Website: www.thienbinh.com

Khối lượng tịnh: 120g

BÍ QUYẾT GIÚP NÔNG DÂN PHÒNG TRỪ CÁC LOẠI SÂU HẠI LÚA

THIBIPES

Đồng hành cùng phát triển

3 LOẠI BỆNH
PHỔ BIẾN
THƯỜNG GẶP
TRÊN ỚT CHUÔNG

Liên hệ ngay



Website
<https://bvtvthienbinh.com>



Hotline
0898.999.929

[BỆNH PHỔ BIẾN TRÊN CÂY ỚT CHUÔNG VÀ CÁCH PHÒNG TRỊ HIỆU QUẢ](#)