

Sâu đục thân hại sầu riêng và thuốc trị sâu đục thân hại sầu riêng

[Sâu đục thân hại sầu riêng](#) một trong những bệnh hại cây trồng đáng sợ, chúng tấn công và làm ảnh hưởng lớn đến quá trình sinh trưởng phát triển, cho năng suất của cây. Để ngăn ngừa tình trạng sâu đục thân gây hại cho sầu riêng trong quá trình canh tác bà con cần nắm rõ biểu hiện của bệnh và biện pháp phòng trừ sâu bệnh hợp lý.

Vậy làm thế nào để phòng và xử lý sâu đục thân hiệu quả cho sầu riêng? Cùng theo dõi bài viết dưới đây để có câu trả lời. Trước tiên, bà con cần nắm được biểu hiện và nguyên nhân dẫn đến sầu riêng bị sâu đục thân tấn công.

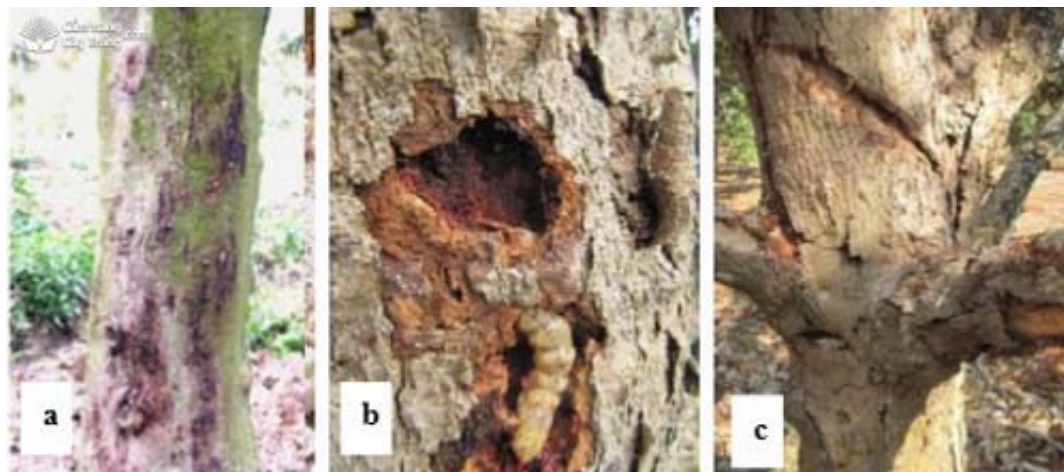


1. Biểu hiện cây sầu riêng bị sâu đục thân tấn công

Sâu đục thân tấn công và ẩn nấp bên trong thân cây sầu riêng, nếu không quan sát kỹ thân cây thì rất khó phát hiện ra chúng.

Tại những vị trí sâu xâm nhập vào thân cây, sẽ để lại những lỗ nhỏ, xung quanh miệng lỗ có lớp bột màu

nâu như mùn cưa. Đó chính là phân sâu đùn ra. Quan sát kĩ lớp vỏ ngoài của thân cây tại đó đã có sự đổi màu nâu vàng hoặc đen sạm. Quan sát thẳng dưới gốc cây sẽ thấy một lượng lớn mùn cưa rơi xuống.



Biểu hiện cây sầu riêng bị sâu đục thân tấn công

Cây có biểu hiện lạ như héo hay đột nhiên chậm phát triển. Thì rất có thể sầu riêng của bạn đã bị sâu đục thân một thời gian rồi.

Hậu quả khi sầu riêng bị sâu đục thân tấn công:

Khi xâm nhập vào thân cây, sâu ăn hết lớp vỏ mềm ở giữa thân gỗ và lớp vỏ cứng bên ngoài. Nếu không bị tiêu diệt, chúng sẽ ăn rộng khắp xung quanh thân. Dần dần cây không vận chuyển được nước và chất dinh dưỡng, dẫn đến chết cây.

Khi mới bị tấn công, cây kém phát triển dần, hoa ra nhiều nhưng tỉ lệ đậu quả ít. Khi mật độ sâu quá nhiều mà không bị tiêu diệt kịp thời, cây sẽ chết rất nhanh.

Vị trí xâm nhập và đường đi của sâu trong thân cây tạo điều kiện cho nấm *Phytophthora* tấn công cây.



2. Nguyên nhân cây sầu riêng bị sâu đục thân tấn công

Sâu đục thân là ấu trùng non của con xén tóc. Xén tóc giai đoạn trưởng thành không có khả năng gây hại cho cây sầu riêng. Chúng chỉ tấn công sầu riêng trong giai đoạn ấu trùng non.

Tuy nhiên, giai đoạn ấu trùng của xén tóc kéo dài, có thể từ 1 – 3 năm. Do đó sức phá hoại của chúng rất lớn nếu nhà vườn không có biện pháp điều trị sâu đục thân hiệu quả.

Những con xén tóc trưởng thành thường đẻ trứng vào các kẽ của thân cây. Khi trứng nở, ấu trùng có thể men theo đường này xâm nhập vào và phá hoại thân cây. Đến khi ấu trùng đủ lớn sẽ chui ra làm nhộng ngay dưới vỏ cây.

3. [Thuốc trị sâu đục thân hại sầu riêng](#)

BTV Thiên Bình giới thiệu đến nhà nông **thuốc trị sâu đục thân hại sầu riêng**

Công thức: DIE SAURAY INDIA - 60gr pha cho 1 phuy 220 lít nước.

THÀNH PHẦN:
Dinotefuran 25%w/w

DIỆT SẠCH SÂU - RẦY CHÍCH HÚT

Đặc trị: Rầy xanh, bọ trĩ, rệp sáp, sâu đục trái, sâu đục thân, sâu đục củ, rầy mềm, rầy nhót.

CÔNG DỤNG:

- Hiệu DIE SAURAY INDIA là loại thuốc trừ sâu có tính lưu dẫn, chuyển vị mạnh trong cây.
- Thuốc được sản xuất bằng công nghệ hiện đại, diệt trừ được hầu hết các loại sâu đục thân, rầy xanh, rầy nâu đã kháng thuốc.
- Hiệu DIE SAURAY INDIA được đăng ký trừ rầy nâu/lúa.

HƯỚNG DẪN SỬ DỤNG:

- Lúa: 20gr/ bình 25 lít.
- Cây ăn trái, cây công nghiệp: 60gr/1 phuy 220 lít nước.
- Lượng nước phun: 400-500 lít/ ha.
- Phun khi mật độ sâu, rầy tuổi 1-2, khoảng 5-10 con/m².
- Thời gian cách ly: 14 ngày.

*** Hướng dẫn an toàn:** Bảo quản thuốc nơi an toàn, xa tầm tay trẻ em. Không để chung với thực phẩm, thức ăn gia súc. Mang đồ bảo hộ lao động và không ăn uống, hút thuốc. Tắm rửa, thay quần áo ngay sau khi sử dụng thuốc. Không súc rửa dụng cụ phun xịt nơi ao hồ nuôi cá, nguồn nước sinh hoạt.

*** Điện pháp sơ cứu:** Nếu thuốc dính vào da, rửa ngay bằng xà phòng. Nếu thuốc vướng vào mắt, giữ mắt mở rửa dưới vòi nước sạch trong 15 phút. Nếu hít phải thuốc, đưa nạn nhân ra nơi thoáng khí. Nếu nuốt phải thuốc, đưa nạn nhân đến cơ sở y tế gần nhất, mang theo nhãn thuốc gây ngộ độc. Đối với bác sĩ: Điều trị theo triệu chứng.

ĐỌC KỸ HƯỚNG DẪN TRƯỚC KHI SỬ DỤNG

Đơn vị đăng ký: Công ty TNHH TM SX GNC
 Nhà sản xuất: Hebei Kaiming Pesticide Co., Ltd
 Add: North of the East Section of Xindu East road, Jizhou City, P.R.C
 Số đăng ký: 3671/CNDKT-BTVT
 Hotline tư vấn: 0898 999 929
 NSX: xem trên bao bì
 HSD: 2 năm kể từ NSX

THIBIPE® NK & PP bởi: **CÔNG TY TNHH THUỐC BVTV THIÊN BÌNH**
 ĐC: E22-D2, KDC SỞ VH TT, Đ. Liên Phường, P. Phú Hữu, TP. Thủ Đức, TP.HCM
 Điện thoại: 02822 48 52 52
 Email: bvtvthienbinh@gmail.com - Website: bvtvthienbinh.com

Nguồn BVTV Thiên Bình tổng hợp

CÔNG TY TNHH THUỐC BVTV THIÊN BÌNH.

ĐC: E22-D2, KDC SỞ VH TT, ĐƯỜNG LIÊN PHƯỜNG, P. PHÚ HỮU, TP. THỦ ĐỨC, TP.HCM.

ĐT: 02822.48.52.52

Email: bvtvthienbinh@gmail.com

Web: www.bvtvthienbinh.com

Link Fanpage: <https://www.facebook.com/THIEN-BINH-102656208736169>

Thông tin liên quan



[BỘ TRƯỞNG GÂY HẠI SÂU RIÊNG VÀ GIẢI PHÁP ĐẶC TRỊ HIỆU QUẢ](#)

THIBIDES

Đồng hành cùng phát triển

NHỮNG BỆNH HẠI ĐÁNG LO NGẠI TRÊN SẦU RIÊNG VÀO MÙA MƯA

- ✓ Bệnh cháy lá
- ✓ Bệnh thán thư
- ✓ Bệnh nứt thân xì mù
- ✓ Bệnh thối trái



LIÊN HỆ NGAY



Email
info@bvtvthienbinh.com



Hotline
0898.999.929

[NHỮNG BỆNH HẠI ĐÁNG LO NGẠI TRÊN SẦU RIÊNG VÀO MÙA MƯA](#)

THIBIDES
Đồng hành cùng phát triển

Bọ trĩ **Muỗi hành**

Rầy nâu **Sâu đục thân**

ĐẶC TRỊ!

Rầy phấn trắng

LIÊN HỆ NGAY Email: bvtvthienbinh@gmail.com Hotline: **0898.999.929**

THIBIDES
Hàng hiệu công nghệ mới
TB DIETRAY
NEW
Hoạt chất: Dimethofuran - 20% w/v

**THAM SÂU LƯU ĐÃN
CHUYÊN VI MẠNH
DIỆT CÁC LOẠI CÔN TRÙNG
KHÔ TRI ĐÀ KHANG THUỐC**

Sản phẩm của: **CÔNG TY TNHH THUỐC BVTV THIÊN BÌNH**
Địa chỉ: C22-02, KCC SỔ VHTT, D.Lâm Phương, P. Phú Hòa, TP. Thủ Đức, TP. HCM
Điện thoại: 0822 16 22 87 - Hotline: 0898 999 929
Email: bvtvthienbinh@gmail.com - Website: www.thienbinh.com

BÍ QUYẾT GIÚP NÔNG DÂN PHÒNG TRỪ CÁC LOẠI SÂU HẠI LÚA

THIBIPES

Đồng hành cùng phát triển

3 LOẠI BỆNH
PHỔ BIẾN
THƯỜNG GẶP
TRÊN ỚT CHUÔNG

Liên hệ ngay



Website
<https://bvtvthienbinh.com>



Hotline
0898.999.929

[BỆNH PHỔ BIẾN TRÊN CÂY ỚT CHUÔNG VÀ CÁCH PHÒNG TRỊ HIỆU QUẢ](#)