

Phòng trừ sâu đục thân hại lúa

1. Sâu đục thân là gì? Có mấy loại sâu đục thân? Đặc điểm sinh thái và triệu chứng nhận biết sâu đục thân.

1.1. Sâu đục thân là gì

Sâu đục thân là loài sâu bệnh sống ký sinh ở trong thân cây. Bướm đẻ trứng trên cây. Sau đó, trứng sẽ phát triển thành sâu. Chúng đục sâu vào thân cây, làm gián đoạn quá trình vận chuyển nước và chất dinh dưỡng của cây. Một số cành cây nhỏ không đủ sức chống chịu sẽ không phát triển được, dần bị héo và chết. Những cành cây to rất dễ gãy khi gặp mưa bão lớn. Sâu đục thân gây ảnh hưởng rất lớn đến cây trồng.



1.2. Có mấy loại sâu đục thân

Sâu đục thân phát triển gần như phổ biến ở tất cả các mùa, và xuất hiện ở nhiều giai đoạn phát triển của cây. Nó có thể gây hại cho rất nhiều loại cây trồng như lúa, chuối và thậm chí cả cây ăn quả.



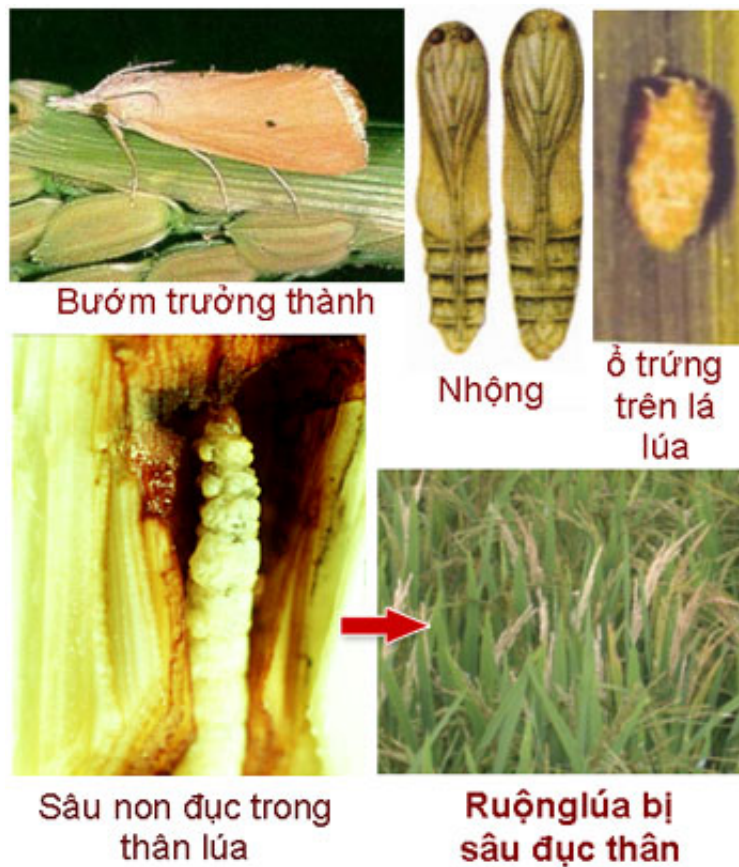
Đối với cây lúa, ảnh hưởng nặng nề nhất do 4 loại sâu đục thân gây ra: sâu đục thân bướm hai chấm; sâu đục thân bướm cú mèo; sâu đục thân năm vạch đầu nâu; sâu đục thân năm vạch đầu đen.



1.3. Đặc điểm sinh thái của sâu đục thân

- Ở nhiệt độ 25 độ C, sâu đục thân bướm phát triển thuận lợi nhất

- Thời gian phát dục trung bình khoảng 6 ngày, giai đoạn ấu trùng (sâu non) trung bình tầm 27 ngày và vòng đời diễn ra trong 5 ngày.
- Thời kỳ nhộng dao động trong vòng 6 ngày.
- Bướm vũ hóa đẻ trứng trong vòng 2 đến 4 ngày.



1.4. Triệu chứng nhận biết

Trong giai đoạn gieo mạ hoặc lúa làm đồng: sâu đục thân đục xuyên qua bẹ lá bên ngoài, đục vào đến nõn giữa, hút chất dinh dưỡng làm cây mạ bị chết khô, dảnh lúa bị héo.

Vào thời kỳ sắp trổ: sâu đục qua lá đồng, chui vào giữa, bò xuống ăn các điểm sinh trưởng, cắt đứt đường dẫn dinh dưỡng của cây, làm cho bông lúa bị lép, bạc trắng.

2. Biện pháp [phòng trừ sâu đục thân](#)

Biện pháp 1: Sau mỗi vụ thu hoạch xong phải cày bừa trước khi bắt đầu vụ mới, cày để lật gốc rạ xuống đồng thời vệ sinh sạch sẽ đồng ruộng. Đó là biện pháp phòng ngừa sự phát sinh của sâu đục thân.

Biện pháp 2: Gieo mạ thành từng khoảng, từng giống để tiện chăm sóc

Biện pháp 3: Trong giai đoạn đầu sâu đục thân phát triển, bà con có thể sử dụng các biện pháp thủ công như dùng bẫy lồng đèn, ngắt bỏ lúa héo, diệt ổ trứng.

Biện pháp 4: Chú ý thời vụ gieo mạ để tránh thời điểm sâu phát triển mạnh nhất. Đặc biệt chú ý lúa 2 và lúa 5 của sâu. Tốt nhất là để lúa trổ bông hết thì bướm mới xuất hiện, như vậy là an toàn nhất. Do đó chú ý thời vụ gieo trồng là điều rất quan trọng.

Biện pháp 5: Khi sâu đục thân đẻ khoảng nửa ổ trên mét vuông, vào đúng giai đoạn làm đồng thì cần đặc biệt chú ý đến khi chúng vũ hóa. Nên sử dụng thuốc trừ sâu trước khi lúa trở khoảng 1 tuần.

Biện pháp 6: Các loại cây thu hút thiên địch nên được trồng xung quanh ruộng lúa. Kẻ thù tự nhiên của sâu đục thân bao gồm tò vò, các loài họ ong bắp cày, ong mắt đỏ.

Biện pháp 7: Sau khi lúa trở xong bà con có thể dùng biện pháp hóa học để phòng trừ. Các loại thuốc trừ sâu đục thân có thể sử dụng là các loại thuốc lưu dẫn, vị độc, thuốc tiếp xúc hoặc thuốc nội hấp.

Biện pháp 8: Cân đối lượng phân bón sử dụng. Không bón thừa đạm hoặc bón không cân đối theo đúng quy trình.

Biện pháp 9: Tổ chức bố trí cơ cấu mùa vụ thích hợp, đồng loạt.

3. CHIP JAPAN Siêu phẩm đặc trị sâu cuốn lá hiệu quả



Thông tin liên quan



[BỘ TRƯỞNG GÂY HẠI SẼU RIÊNG VÀ GIẢI PHÁP ĐẶC TRỊ HIỆU QUẢ](#)

THIBIDES[®]

Đồng hành cùng phát triển

NHỮNG BỆNH HẠI ĐÁNG LO NGẠI TRÊN SẦU RIÊNG VÀO MÙA MƯA

- ✓ Bệnh cháy lá
- ✓ Bệnh thán thư
- ✓ Bệnh nứt thân xì mù
- ✓ Bệnh thối trái



LIÊN HỆ NGAY



Email
info@bvtvthienbinh.com



Hotline
0898.999.929

[NHỮNG BỆNH HẠI ĐÁNG LO NGẠI TRÊN SẦU RIÊNG VÀO MÙA MƯA](#)

THIBIDES
Đồng hành cùng phát triển

Bọ trĩ **Muỗi hành**

Rầy nâu **Sâu đục thân**

ĐẶC TRỊ!

Rầy phấn trắng

LIÊN HỆ NGAY Email: bvtvthienbinh@gmail.com Hotline: **0898.999.929**

THIBIDES
Hàng đầu Việt Nam
TB DIETRAY
NEW
Hoạt chất: Dimethofuran - 20% w/v

**THAM SÀU LƯU ĐÃN
CHUYÊN VI MẠNH
DIỆT CÁC LOẠI CÔN TRÙNG
KHÔ TRI ĐÀ KHANG THUỐC**

Sản phẩm của: **CÔNG TY TNHH THUỐC BVTV THIÊN BÌNH**
Địa chỉ: C22-02, KCC SỔ VHTT, D.Lâm Phương, P. Phú Hội, TP. Thủ Đức, TP. HCM
Điện thoại: 0822 16 22 87 - Hotline: 0898 999 929
Email: bvtvthienbinh@gmail.com - Website: www.thienbinh.com

120g

BÍ QUYẾT GIÚP NÔNG DÂN PHÒNG TRỪ CÁC LOẠI SÂU HẠI LÚA

THIBIPES

Đồng hành cùng phát triển

3 LOẠI BỆNH
PHỔ BIẾN
THƯỜNG GẶP
TRÊN ỚT CHUÔNG

Liên hệ ngay



Website
<https://bvtvthienbinh.com>



Hotline
0898.999.929

[BỆNH PHỔ BIẾN TRÊN CÂY ỚT CHUÔNG VÀ CÁCH PHÒNG TRỊ HIỆU QUẢ](#)