

Phòng ngừa rệp sáp trên cây sầu riêng

Rệp sáp là mối nguy hại lớn cho cây cà phê, cây tiêu hiện nay mà với những cây ăn trái như sầu riêng, rệp sáp cũng cũng tấn công và là một mối đe dọa lớn, rệp sáp là nguyên nhân chính khiến cho những cây sầu riêng bị sượng trái, chất bài tiết của nó cũng là nguyên nhân cho sự có mặt thêm của một số vi sinh vật gây hại khác như bồ hóng, nấm.

Làm thế nào để có thể trừ được rệp sáp? Hãy cùng THIBIPES tìm hiểu các biện [pháp phòng trừ và diệt rệp sáp trên cây sầu riêng...](#)

1. Thời điểm khi rệp sáp xuất hiện.

Rệp sáp gây hại nhiều trong quanh năm vườn sầu riêng nhưng bình thường rất khó tìm thấy vì chúng trú ẩn rất kỹ nên nhà vườn khó nhận biết rất khó.



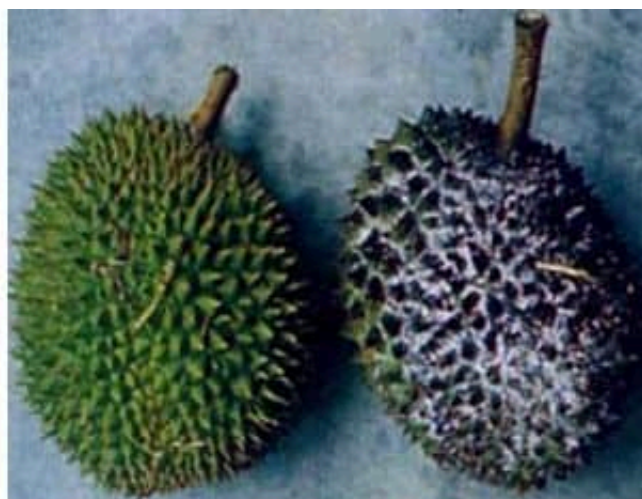
Trong thời điểm biểu hiện có thể thấy rõ ràng nhất là khi mà cây sầu riêng nằm trong giai đoạn bông – ổ nhụy – và trái non.

Để có thể nhận biết một cách sớm và dễ dàng thì trong vườn có **rệp sáp** hay không, chúng ta cần chú ý kỹ đến đến những yếu tố sau:

Những vườn sầu riêng có trồng xen cây trồng khác như: tiêu, cà phê, bơ, ổi... sẽ dễ xuất hiện **rệp sáp**.

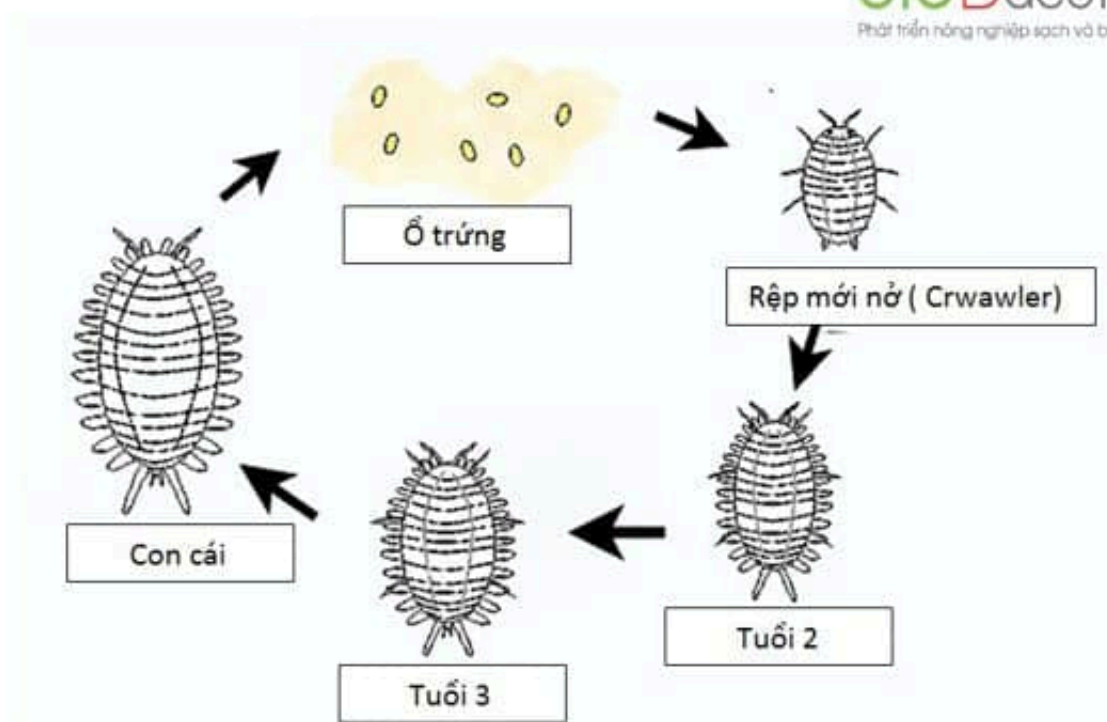
Vườn có nấm bồ hóng xuất hiện.

Trong điều kiện khô hạn (thiếu nước tưới, mô đất cao...) **rệp sáp** sẽ xuất hiện tấn công và gây hại nặng hơn.



Rệp sáp trên bông và trái

bioSacotec
Phát triển nông nghiệp sạch và bền vững



Vòng đời rệp sáp

2. Tác hại của Rệp Sáp đối với cây sầu riêng

Rệp sáp khi tấn công cây sầu riêng hầu hết những bộ phận của cây như (rễ, lá, cành, bông, trái), nhưng gây hại rõ và nặng nề.

Trên bông: làm teo tóp cuống nếu bông bị tấn công ở cuống, tấn công ở bông làm bông thiếu những hạt phấn, vàng, héo, dễ rụng.

Trên trái non: thì làm teo tóp cuống trái, trái bị gai to – gai nhỏ sẽ không đều. Trái bị méo mó, vàng gai, không lớn và dễ bị rụng.



Rệp sáp gây hại trên trái sầu riêng non

Ngoài ra, rệp sáp còn tấn công dưới rễ cây sầu riêng: **rệp sáp chích hút rễ** sẽ làm phù rễ, rễ chậm phát triển hơn những cây thông thường. Đồng thời những vết chích của **rệp sáp** tạo ra vết thương hở điều kiện cho các loại nấm gây hại (thối rễ, xì mù...)



Cây bị rệp sáp hại rễ

3. Hướng dẫn những cách phòng ngừa và phòng trị Rệp Sáp

Phòng ngừa.

Khi trồng sầu riêng thì bạn hạn chế trồng xen những loại cây thu hút **rệp sáp** như: cà phê, tiêu, bơ, na, ổi...

Nếu có trồng xen thì chú ý tưới dưới gốc thuốc phòng ngừa rệp sáp định kỳ do rệp sáp thường sống dưới rễ.

Ngoài ra, ở giai đoạn sau khi xỏ nhụy thì rệp sáp sẽ phát triển mạnh mẽ do đó cần tưới thuốc ngừa thường xuyên. Hoặc sử dụng các chất thuốc ngừa rệp sáp như: Imidacloprid, Thiamethoxam, Phoxim, Cartap, Chlorpyrifos Methyl...

Nếu thấy trong vườn có kiến thì cần diệt kiến gây lập tức để hạn chế kiến tha rệp sáp từ dưới gốc lên cây và từ cây này sang cây khác. Đồng thời dọn sạch cỏ rác, lá cây mục xung quanh gốc, vì kiến thường trú ngụ ở đó.

Tưới nước để hạn chế tối đa sự phát triển của rệp sáp. Trong giai đoạn ra bông và trái non cần cung cấp đủ nước để cho đất không bị khô.

Phòng trị.

Diệt đồng thời cả rệp và kiến:

Kiến: Rãi hoặc tưới gốc các loại thuốc có hoạt chất như: Phoxim, Thiamethoxam, Imidacloprid, Chlopyrifos Methyl,...



Diệt đồng thời cả rệp và kiến

Rệp sáp: Giai đoạn cây đang xỏ nụ hoặc trái non thì cần sử dụng các thuốc sinh học hoặc thuốc có tính mát để tránh làm ảnh hưởng đến bông và trái non như: Imidacloprid, Thiamethoxam, Phoxim, Cartap, Chlorpyrifos Methyl.....

CÔNG THỨC PHÒNG TRỊ NHƯ SAU:

1. Rãi gốc bằng [thuốc trừ sâu THIBIGENT 4GR](#).


THUỐC TRỪ SÂU LEDA 4GR

CẦN THẬN
BẢO QUẢN XA TRẺ EM

Hệ thống phân phối

THIBIGENT 4GR

Thành phần:
 Cartap hydrochloride: 4% w/w
 Phụ gia vừa đủ: 100% w/w

100% QUALITY



Phân phối bởi:
CÔNG TY TNHH THUỐC BVTV THIÊN BÌNH
 E22-D2, KỶ SÁNH VỊT, Đ. Liên Phường, P. Phú Hữu, TP. Thủ Đức, TP. HCM, VN
 Điện thoại: 02822 48 52 52 - Hotline: 0898 999 929
 Email: bvtvthienbinh@gmail.com - Website: bvtvthienbinh.com

khối lượng tịnh: **1kg**



THUỐC TRỪ SÂU

Hệ thống phân phối

THIBIGENT 4GR

CÔNG DỤNG

Hiệu THIBIGENT 4GR là thuốc trừ sâu có tác động nội hấp, vị độc mạnh và tiếp xúc. Thuốc diệt được trứng, sâu non và sâu trưởng thành. Thuốc diệt trừ hữu hiệu được nhiều loại côn trùng gây hại như: sâu đục thân, sâu đục bẹ, muỗi hành, rệp sáp, tuyến trùng, sâu đất, sùng hà khoai lang, kiến, ve sầu, mối, đom đóm,
 Thuốc được đăng ký trừ sâu đục thân hại lúa.

HƯỚNG DẪN SỬ DỤNG

| CÂY TRỒNG | ĐỐI TƯỢNG | LIỀU LƯỢNG | CÁCH DÙNG |
|-----------|--------------|------------|--|
| LÚA | SÂU ĐỤC THÂN | 18-20kg/ha | Rải đều trên bề mặt ruộng khi thấy bướm, sâu đục thân ra rộ. Khi rải thuốc duy trì mực nước 3-5 cm |

ĐỌC KỸ HƯỚNG DẪN TRƯỚC KHI SỬ DỤNG

HƯỚNG DẪN AN TOÀN:

- Dùng khăn tay, khẩu trang khi rải thuốc.
- Khi rải thuốc nên đi lùi hướng ngược chiều gió để tránh tiếp xúc với thuốc.
- Không ăn uống, hút thuốc lá trong khi đang sử dụng thuốc.
- Tắm rửa sạch sẽ, thay quần áo ngay sau khi sử dụng thuốc.
- Thuốc còn thừa, phải đậy kín để xa tầm tay trẻ em, thực phẩm và thuốc ăn gia súc.
- Nếu thuốc dính vào da, mắt thì phải rửa bằng nước sạch nhiều lần. Nếu bị ngộ độc đưa nạn nhân đến cơ sở y tế gần nhất và mang theo nhãn thuốc. Thuốc giải độc là L-Cysteine.

Đơn vị đăng ký:
 Công ty TNHH - TM Bình Phương
 Đ/C: P.202, Số nhà 16B Phố Ngô Tô, Văn Miếu, Đống Đa, Hà Nội, Việt Nam.
Nhà sản xuất: Wu Zin Pesticide Factory
 Add: No 3, Wu Zin City, Jiangsu, China
 ĐV gia công: *Quaker Agrochem Corporation Limited*
 Số đăng ký: 3173/ CNDKT-BVTV
 NSĐ: 02 năm
 NSX: xem trên nhãn

Hotline tư vấn: **0898 999 929**




2. Phun trên cây bằng

* CT1: 120ml SIEURAY 250SC + 100ml HAIHAMEC 3.6EC pha cho 1 phuy 200lit nước.

* Lượng nước phun: 400-500lit/ha.





Một số lưu ý khi phòng trị rệp sáp như sau:

Đất phải ẩm trước khi tưới thuốc trị rệp sáp.

Tưới nhiều và đủ lượng nước thuốc.

Khi rệp sáp sinh sản và có mật số nhiều thì chúng có tập tính xếp chồng lên nhau thành nhiều lớp. Do đó để **diệt triệt để rệp sáp** cần phải kiên trì bằng cách tưới hoặc phun xịt ít nhất 3 lần, mỗi lần cách nhau 3-5 ngày để diệt đến lớp rệp sáp cuối cùng.

Nguồn: Admin tổng hợp

Liên hệ ngay với **THIBIPES** để được tư vấn chi tiết các sản phẩm của công ty!

CÔNG TY TNHH THUỐC BVTV THIÊN BÌNH

Địa chỉ: E22, D2, KDC SỞ VHTT, LIÊN PHƯƠNG, P. PHÚ HỮU, TP. THỦ ĐỨC, TP. Hồ Chí Minh.

Website: www.bvtvthienbinh.com

Email: bvtvthienbinh@gmail.com

Số điện thoại: 02822.48.52.52

Thông tin liên quan



BỘ TRÍ GÂY HẠI SẦU RIÊNG VÀ GIẢI PHÁP ĐẶC TRỊ HIỆU QUẢ



The infographic features a background of durian leaves and a large durian fruit. At the top left is the logo for THIBIPES, with the tagline 'Đồng hành cùng phát triển'. The main title is 'NHỮNG BỆNH HẠI ĐÁNG LO NGẠI TRÊN SẦU RIÊNG VÀO MÙA MƯA'. Below the title is a list of four diseases, each with a green checkmark icon: 'Bệnh cháy lá', 'Bệnh thán thư', 'Bệnh nứt thân xì mù', and 'Bệnh thối trái'. To the right of the list are four circular images showing close-ups of the respective diseases: a leaf with necrotic spots, a hole in the bark, a longitudinal crack in the stem, and a rotting fruit. At the bottom right is a cartoon illustration of a white rooster. At the bottom left is a green button that says 'LIÊN HỆ NGAY'. At the bottom center are icons for email and phone, with the text 'Email info@bvtvthienbinh.com' and 'Hotline 0898.999.929'.

THIBIPES
Đồng hành cùng phát triển

NHỮNG BỆNH HẠI ĐÁNG LO NGẠI TRÊN SẦU RIÊNG VÀO MÙA MƯA

- ✓ Bệnh cháy lá
- ✓ Bệnh thán thư
- ✓ Bệnh nứt thân xì mù
- ✓ Bệnh thối trái

LIÊN HỆ NGAY

Email: info@bvtvthienbinh.com

Hotline: 0898.999.929

NHỮNG BỆNH HẠI ĐÁNG LO NGẠI TRÊN SẦU RIÊNG VÀO MÙA MƯA

THIBIDES
Đồng hành cùng phát triển

Bọ trĩ **Muỗi hành**

Rầy nâu **Sâu đục thân**

ĐẶC TRỊ!

Rầy phấn trắng

LIÊN HỆ NGAY Email: bvtvthienbinh@gmail.com Hotline: **0898.999.929**

[BÍ QUYẾT GIÚP NÔNG DÂN PHÒNG TRỪ CÁC LOẠI SÂU HẠI LÚA](#)

THIBIPES

Đồng hành cùng phát triển

3 LOẠI BỆNH
PHỔ BIẾN
THƯỜNG GẶP
TRÊN ỚT CHUÔNG

Liên hệ ngay



Website
<https://bvtvthienbinh.com>



Hotline
0898.999.929

[BỆNH PHỔ BIẾN TRÊN CÂY ỚT CHUÔNG VÀ CÁCH PHÒNG TRỊ HIỆU QUẢ](#)