

Nhện gié hại lúa và thuốc trị nhện gié hại lúa

Nhện gié xuất hiện và gây hại cho lúa quanh năm, nhưng nhiều nhất là vụ hè thu khi điều kiện thời tiết nắng nóng, khô hạn. Nhện gié có tên khoa học là *Steneostarsonemus spiniki* Smiley, có kích thước rất nhỏ, rất khó phát hiện bằng mắt thường.



Hình thái:

- Nhện trưởng thành có kích thước rất nhỏ khoảng 0,2-1mm, trong suốt hoặc màu nâu sáng, có 8 chân. Cơ thể con đực thường ngắn hơn con cái, đôi chân sau cùng thường to hơn đôi chân sau của con cái và được sử dụng như một cái kẹp để tự vệ.

Nhện cái có khả năng đẻ được 50 trứng riêng lẻ trên bề mặt phía trên của lá, trứng dạng bầu dục, trắng đục, các trứng không được thụ tinh sẽ nở ra nhện đực.

- Trứng rất nhỏ có dạng hình quả trứng, màu trắng hoặc màu trắng đục, dễ rải rác trong bề mặt lá. Vòng đời nhện gié từ 10 đến 13 ngày, trứng 1-2 ngày, nhện non 4-5 ngày, nhện trưởng thành 5-6 ngày.

- Nhện non cơ thể nhợt nhạt, chỉ có 3 cặp chân. Nhện non ngừng hoạt động trong khoảng 1 ngày trước khi chuyển sang trưởng thành, nhện non không thể tự di chuyển được phải nhờ con đực trưởng thành mang đi.

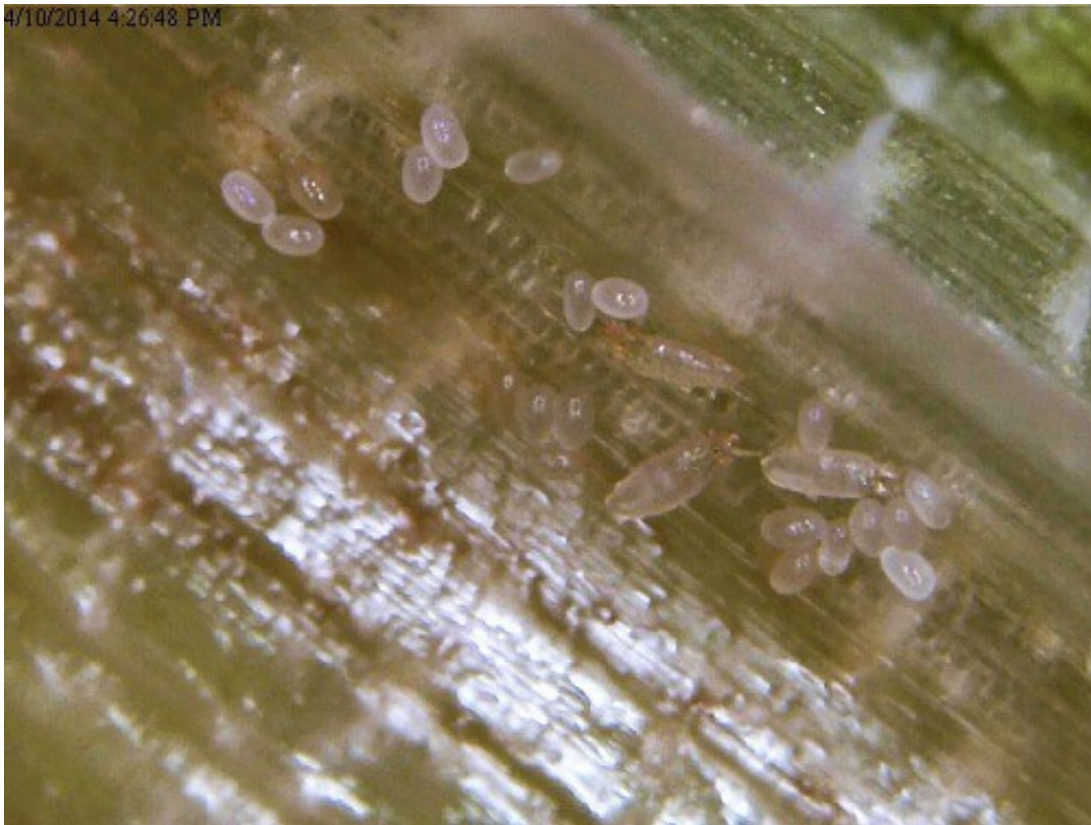
- Nhện phát triển thích hợp trong điều kiện thời tiết nóng và khô. Ngoài ra, theo các kết quả nghiên cứu của các nhà côn trùng học ở Viện lúa quốc tế thì sự bộc phát của nhện gié có liên quan đến việc nông dân sử dụng nhiều thuốc trừ sâu ở đầu vụ làm giảm mật độ thiên địch trên đồng ruộng, gieo sạ quá dày, bón nhiều phân đạm.



Đặc điểm gây hại:

- Nhện gié gây hại cho lúa ở mọi giai đoạn từ khi gieo mạ đến trở chín và trên mọi bộ phận của cây lúa như bẹ lá, gân lá, gié lúa và trong hạt lúa. Chúng gây hại cho lúa bằng cách chích hút nhựa cây để lại nhiều sọc dài màu nâu tím bên ngoài bẹ lá.

Khi lúa ở thời kỳ nhỏ nhện gié chích hút bên ngoài bẹ hoặc vị trí tiếp giáp giữa bẹ và thân cây. Vết hại lúc đầu là các chấm màu trắng vàng, sau lan rộng tạo thành những đám trông như vết cạo gió màu nâu hoặc nâu đen. Đến giai đoạn lúa làm đồng nhện gié đục vào bên trong và sống ở khoang mô bẹ lá và gân lá, tạo thành nhiều sọc dài màu tím chạy dọc theo bẹ lá làm cho lá có màu thâm đen. Khi lúa trở chín, nhện gié gây hại trên nhiều bộ phận như bẹ lá, gân lá, thân, bông và trên hạt. Khi mật số cao chúng bò lên bông lúa và chích hút cuống bông, cuống gié và bông lúa trước khi trổ. Trong thời kỳ lúa làm đồng mà bị nhện gié tấn công mạnh sẽ làm cây lúa thiếu dinh dưỡng dẫn đến lúa không trổ thoát, hạt lúa bị biến dạng méo mó, lép lửng nhiều, màu nâu đen lốm đốm hoặc thâm đen đều trên cả hạt. Các bông lúa bị hại thường mọc thẳng đứng vì phần lớn số hạt bị lép làm giảm năng suất. Sự gây hại của nhện gié còn tạo ra các vết thương cơ giới, là điều kiện thuận lợi cho một số loài nấm, vi khuẩn xâm nhập, phát triển và gây hại như *Sarocladium oryzae*, *Curvularia* sp., *Alternaria padwrekii*, trong đó chủ yếu là nấm *Sarocladium oryzae* gây bệnh thối bẹ.



Không chỉ làm giảm năng suất mà nhện gié còn làm giảm tỷ lệ gạo thương phẩm, chất lượng gạo cũng giảm theo. Trên các giống lúa khác nhau thì mức độ gây hại và mật độ nhện cũng khác nhau.

Phòng trị nhện gié:

*Biện pháp canh tác:

- Sau khi thu hoạch lúa, rải rơm đốt đồng trước khi làm đất nếu là vùng thường xuyên có nhện gié xuất hiện.
- Cày ải phơi đất, vệ sinh đồng ruộng, phun thuốc diệt sạch cỏ bờ, lúa chết, lúa rày.
- Sạ lúa theo hàng với mật độ vừa phải, bón phân cân đối giữa đạm-lân-kali.
- Bảo vệ thiên địch trong ruộng lúa, một số loại nhện và ong nội ký sinh có khả năng kiểm chế mật số nhện gié.
- Cung cấp đủ nước cho ruộng lúa vì nhện gié thích hợp điều kiện ruộng khô.
- Luân canh cây trồng bằng cách trồng cây trồng cạn để cắt đứt vòng đời của chúng như các cây họ đậu đồng thời làm tăng độ phì của đất.

[Thuốc trị nhện gié hại lúa](#)

EMAGOLD 6.5EC



THÀNH PHẦN:

Emamectin Benzoate 6.5% EC

Additive 460g/ l

Solvent 460g/ l

Viscosity 400cps

ĐẶC TÍNH & CÔNG DỤNG:

-

Emagold 6.5EC là thuốc trừ sâu sinh học thế hệ mới và mạnh nhất hiện nay. Thuốc có tác động tiếp xúc, vị độc nên dễ dàng tiêu diệt các loại sâu hại đã kháng thuốc.

-

Thuốc trừ sâu **Emagold 6.5EC** được đăng ký trừ sâu khoang hại lạc. Ngoài ra hoạt chất Emamectin Benzoate được các công ty đăng ký trừ: **nhện gié, bọ trĩ, sâu đục thân,**

-

sâu cuốn lá trên lúa, sâu tơ, sâu xanh, dòi đục lá, sâu đục quả, bọ xít muỗi, nhện đỏ, sâu vẽ bùa, rầy chổng cánh trên cây có múi, ...

HƯỚNG DẪN SỬ DỤNG:

CÂY TRỒNG

SÂU HẠI

LIỀU DÙNG

Lúa	Sâu cuốn lá, bọ trĩ, sâu đục thân, nhện gié.	15-20ml/bình 20 lít.
Rau màu: Bắp Cải, Cà Chua, Đậu Que, Hành, Tỏi, Dưa Leo, Dưa Hấu, Bầu, Bí, ...	Sâu tơ, sâu vẽ bùa, nhện đỏ, bọ trĩ, sâu xám, sâu xanh da láng, sâu đục quả, sâu đục thân.	15-20ml/bình 20 lít. Hoặc 240ml pha cho 1 phuy 200
Hoa Hồng, Hoa Cúc, Atiso, ...	Bọ trĩ, nhện đỏ, sâu vẽ bùa	
Cây ăn trái: Xoài, Bưởi, Cam, Quýt, Sầu Riêng, Mãng Cầu, ...	Bọ trĩ, nhện đỏ, sâu vẽ bùa, sâu đục quả.	5 - 8ml/ bình 20 lít. Hoặc 80ml p 200 lít nước.

Chú ý:

-

Nên phun thuốc vào sáng sớm hay chiều mát. Thuốc có thể được pha trộn với thuốc trừ sâu bệnh và các loại phân bón lá khác, trừ thuốc có tính kiềm.

-

Thời gian cách ly: Ngưng phun thuốc 6 ngày trước khi thu hoạch.

Nguồn BVTV Thiên Bình tổng hợp

CÔNG TY TNHH THUỐC BVTV THIÊN BÌNH.

ĐC: E22-D2, KDC SỞ VH TT, ĐƯỜNG LIÊN PHƯỜNG, P. PHÚ HỮU, TP. THỦ ĐỨC, TP.HCM.

ĐT: 02822.48.52.52

Email: bvtvthienbinh@gmail.com

Web: www.bvtvthienbinh.com

Link Fanpage: <https://www.facebook.com/THIEN-BINH-102656208736169>

Thông tin liên quan



[BỘ TRƯỞNG GÂY HẠI SẦU RIÊNG VÀ GIẢI PHÁP ĐẶC TRỊ HIỆU QUẢ](#)

THIBIDES[®]
Đồng hành cùng phát triển

NHỮNG BỆNH HẠI ĐÁNG LO NGẠI TRÊN SẦU RIÊNG VÀO MÙA MƯA

- ✓ Bệnh cháy lá
- ✓ Bệnh thán thư
- ✓ Bệnh nứt thân xì mù
- ✓ Bệnh thối trái



LIÊN HỆ NGAY  Email info@bvtvthienbinh.com  Hotline **0898.999.929**

[NHỮNG BỆNH HẠI ĐÁNG LO NGẠI TRÊN SẦU RIÊNG VÀO MÙA MƯA](#)

THIBIDES
Đồng hành cùng phát triển

Bọ trĩ **Muỗi hành**

Rầy nâu **Sâu đục thân**

ĐẶC TRỊ!

Rầy phấn trắng

LIÊN HỆ NGAY Email: bvtvthienbinh@gmail.com Hotline: **0898.999.929**

THIBIDES
Hàng đầu Việt Nam
TB DIETRAY
NEW
Hoạt chất: Dimethofuran - 20% w/v

**THAM SÂU LƯU ĐÃN
CHUYÊN VI MẠNH
DIỆT CÁC LOẠI CÔN TRÙNG
KHÔ TRI ĐÀ KHANG THUỐC**

Sản phẩm của: **CÔNG TY TNHH THUỐC BVTV THIÊN BÌNH**
Địa chỉ: C22-02, KCC S3 VHTT, D.Lâm Phương, P. Phú Hòa, TP. Thủ Đức, TP. HCM
Điện thoại: 0822 16 22 87 - Hotline: 0898 999 929
Email: bvtvthienbinh@gmail.com - Website: www.thienbinh.com

120g

BÍ QUYẾT GIÚP NÔNG DÂN PHÒNG TRỪ CÁC LOẠI SÂU HẠI LÚA

THIBIPES

Đồng hành cùng phát triển

3 LOẠI BỆNH
PHỔ BIẾN
THƯỜNG GẶP
TRÊN ỚT CHUÔNG

Liên hệ ngay



Website
<https://bvtvthienbinh.com>



Hotline
0898.999.929

[BỆNH PHỔ BIẾN TRÊN CÂY ỚT CHUÔNG VÀ CÁCH PHÒNG TRỊ HIỆU QUẢ](#)