

## Bọ trĩ hại ớt và thuốc trị bọ trĩ hại ớt

**Bọ trĩ** (*Scirtothrips dorsalis* Hood) là loại côn trùng gây hại đa thực, có phổ ký chủ rộng nên gây hại trên nhiều loại cây trồng từ cây ăn quả, cây lương thực, cây hoa cho đến các loại cây rau màu. Bộ phận bị hại thường là lá non, đọt non hay cánh hoa. Cây bị bọ trĩ gây hại sinh trưởng kém dẫn đến giảm năng suất hoặc thất thu nếu bị gây hại nặng. Ngoài ra, vết chích của bọ trĩ tạo ra vết thương giúp cho vi khuẩn và nấm xâm nhập gây bệnh và bọ trĩ còn là tác nhân truyền các bệnh do virus gây ra. Bọ trĩ là một trong những sâu hại chính trên cây ớt, làm thiệt hại năng suất và chất lượng quả ớt đáng kể. Trong bài viết này, chúng tôi sẽ giới thiệu đặc điểm, tập tính gây hại và các biện pháp phòng trừ bọ trĩ trên cây ớt.

### Vòng đời và đặc điểm sinh học

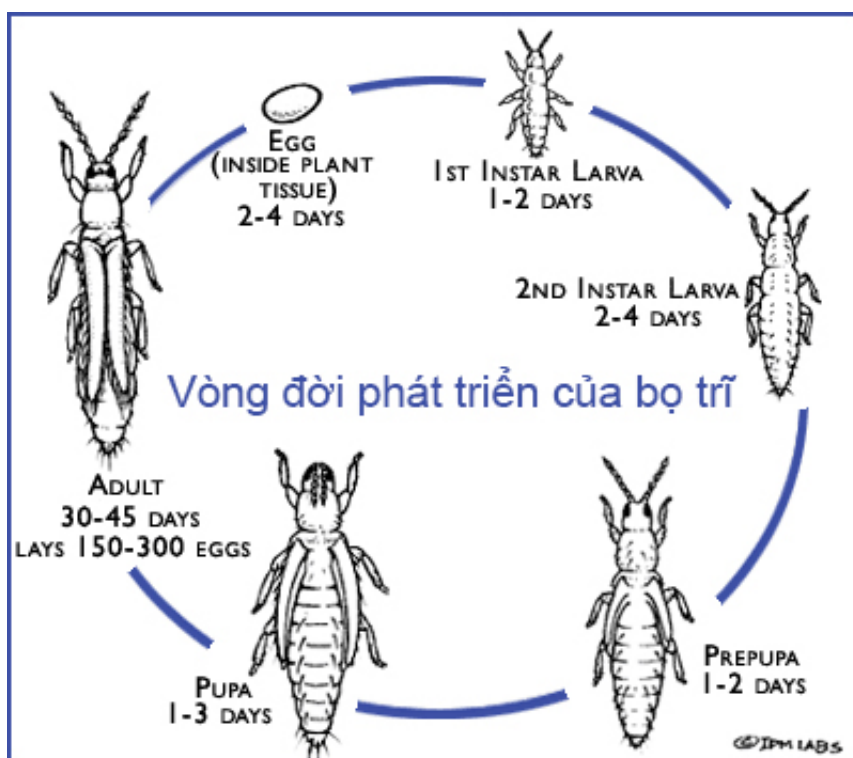
Vòng đời của bọ trĩ chia ra làm bốn giai đoạn (Hình 1), trong đó giai đoạn nhộng phát triển dưới đất hay giá thể trồng.

Trứng kéo dài từ 2 – 4 ngày

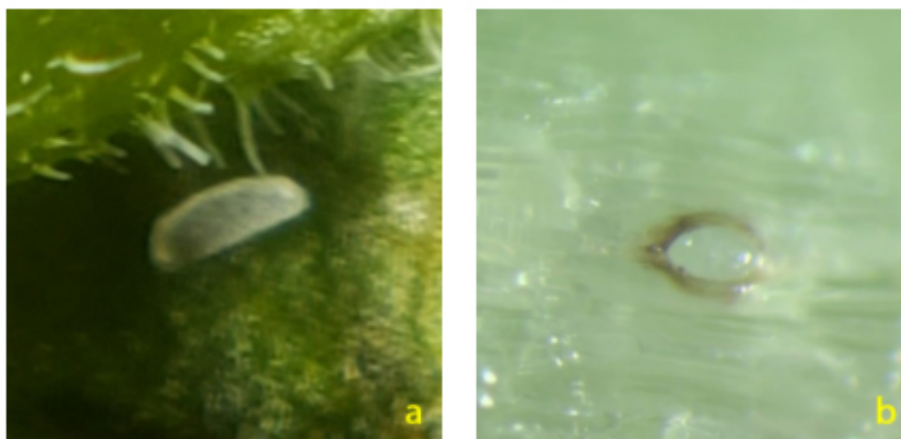
Ấu trùng kéo dài từ 3 – 6 ngày

Nhộng kéo dài từ 2 – 5 ngày

Thành trùng kéo dài từ 30 – 45 ngày

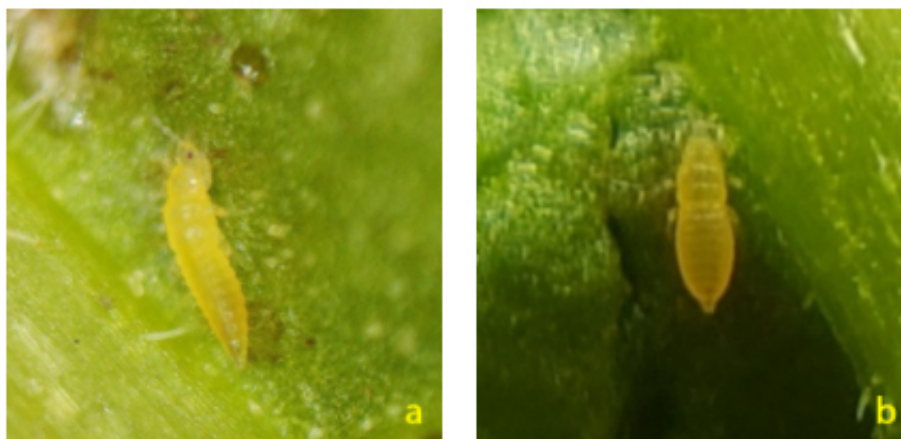


Trứng bọ trĩ rất nhỏ, hình hạt đậu, có màu trong suốt đến trắng nhạt. Trứng được đẻ rải rác trên kẽ lá hoặc được con cái dùng máng đẻ trứng ghim trực tiếp lên bề mặt lá (Hình 2). Trung bình 1 con cái có thể đẻ khoảng 150-300 trứng. Con trưởng thành đã giao phối hoặc chưa giao phối đều có khả năng đẻ trứng.



**Hình 2.** Vị trí đẻ trứng của bọ trĩ (a) dọc theo gân lá, (b) trên mô lá

Ấu trùng bọ trĩ rất giống với thành trùng nhưng màu nhạt hơn, kích thước cơ thể nhỏ hơn và không có cánh (Hình 3), ấu trùng có 2 tuổi kéo dài trong 4 ngày với điều kiện nhiệt độ 32oC và dài đến 14 ngày trong điều kiện 15°C.



**Hình 3.** Ấu trùng của bọ trĩ (a) tuổi 2, (b) tuổi 1

Nhộng bọ trĩ trải qua 2 giai đoạn: tiền nhộng và nhộng giả (Hình 4). Giai đoạn tiền nhộng bọ trĩ hoạt động rất hạn chế, thời gian phát triển của giai đoạn nhộng (gồm tiền nhộng và nhộng giả) kéo dài trong 3 ngày ở nhiệt độ 32oC và có thể dài đến 12 ngày ở nhiệt độ 15°C.



**Hình 4.** Giai đoạn nhộng của bọ trĩ (a) nhộng giả, (b) tiền nhộng

Thành trùng Bọ trĩ có cơ thể thon dài rất nhỏ, chiều dài cơ thể từ 0,8 – 1 mm, cơ thể có màu vàng trong với 2 mắt màu đen, có 3 đôi chân, 2 đôi cánh dài và hẹp với nhiều lông tơ (Hình 5). Thành trùng đực có màu sắc giống với thành trùng cái, tuy nhiên kích thước cơ thể nhỏ hơn, phần bụng cũng nhỏ và hẹp hơn so với thành trùng cái.



Hình 5. Thành trùng bọ trĩ, con cái (trái), con đực (phải)

## Đặc điểm gây hại

Bọ trĩ gây ra tác hại rất nghiêm trọng đối với cây trồng, chúng lây lan và tăng mật số rất nhanh, cả ấu trùng và thành trùng đều có khả năng gây hại. Ngoài gây hại trực tiếp bằng cách cắn và chích hút lá, đọt non, chúng còn gây hại gián tiếp với vai trò là vector truyền một số loại virus gây bệnh cho cây trồng, đặc biệt là virus trong nhóm Tospovirus (tomato spotted wilt virus, Watermelon silver mottle virus). Trên ớt, bọ trĩ thường chích hút trên lá non làm mép lá cong lên trên, phiến lá phồng rộp, bị nặng có thể làm biến dạng gân lá (Hình 10). Bọ trĩ chích hút giai đoạn ớt đang ra hoa có thể làm rụng hoa, trái phát triển không bình thường.



Hình 6. Triệu chứng bọ trĩ gây hại trên cây ớt



Hình 7. Ruộng ớt bị Bọ trĩ gây hại nặng, rất khó kiểm soát

Triệu chứng gây hại do bọ trĩ gây ra rất dễ nhầm lẫn với triệu chứng do Nhện trắng *Polyphagotarsonemus latus* (Banks) gây hại trên cây ớt, vì thế bà con cần biết cách phân biệt triệu chứng gây hại của 2 đối tượng này.

### Triệu chứng do bọ trĩ

- Gây hại chủ yếu trên lá và đọt non của cây



- Thường làm mép lá non cong lên trên
- Lá bị hại màu xanh nhạt hơn bình thường
- Làm phiến lá non phòng rộp, gân lá biến dạng, chồi non kém phát triển

### **Triệu chứng do nhện trắng (Hình 9)**

- Gây hại cả trên lá non và lá trưởng thành
- Thường làm mép lá và gân chính cong xuống dưới
- Lá bị hại có màu xanh đậm hơn bình thường
- Làm phiến lá non nhăn nheo, nhỏ hẹp, chồi non còi cọc không bung được

### **Biện pháp phòng trừ**

Thăm ruộng thường xuyên phát hiện sớm sự xuất hiện của Bọ trĩ để có biện pháp ngăn chặn ngay từ đầu. Thu gom và tiêu huỷ tàn dư cây ớt bị nhiễm bọ trĩ.

Sử dụng thiên địch: thiên địch có vai trò rất quan trọng giúp cân bằng hệ sinh thái cũng như hạn chế sự bùng phát mật số của bọ trĩ, một số loài thiên địch quan trọng đối với bọ trĩ được ghi nhận như: nhện bắt mồi - *Amblydromalus limonicus*, bọ xít bắt mồi - *Orius laevigatus*, bọ xít đen *Orius insidiosus* (Say),... Tuy nhiên, trong canh tác việc phun các loại thuốc trừ sâu rầy phổ rộng (đặc biệt là thuốc nhóm cúc tổng hợp) để quản lý các côn trùng gây hại khác như ruồi đục trái, sâu đục trái, bọ phấn trắng,... đã vô tình tiêu diệt luôn các loài thiên địch này.

### [Thuốc trị bọ trĩ hại ớt](#)

## **EMAGOLD 6.5EC**



Liều lượng sử dụng: 15-20ml cho 1 bình 20 lít nước.

**THIFE NEW**



**THIBIPEX**  
 THUỐC TRỪ SÂU spherocba 20ec  
 Hạng **THIFE NEW**  
**ĐẶC TRỊ: CÁC LOẠI CÔN TRÙNG GÂY HẠI KHÓ TRỊ**  
**ĐÃ KHÁNG THUỐC**  
 Thành phần:  
 Emamectin benzoate: 20g/l  
 Thể tích dung dịch: 200ml

HƯỚNG DẪN SỬ DỤNG:	SÂU HẠI	LIỀU DÙNG
<b>CÂY TRỒNG:</b> Lúa	Sâu cuốn lá, bọ trĩ, sâu đục thân, nhện gié.	15-20ml/bình 20l
Rau mướt: Bắp Cải, Cà Chua, Sầu Quế, Hành, Tỏi, Dưa Leo, Dưa Hấu, Đậu Bò...	Sâu tơ, sâu vẽ bùa, nhện đỏ, bọ trĩ, sâu xám, sâu xanh, sâu đốm, sâu đục thân.	15-20ml/bình 20l hoặc cho 1 chậu 20 lít.
Trà, Hồ Tiêu, Hoa Cúc, A-tô-cô...	Bọ trĩ, nhện đỏ, sâu vẽ bùa, sâu đục quả.	15-20ml/bình 20l hoặc cho 200 lít nước tưới.
Cây ăn trái: Xoài, Bưởi, Cam, Quýt, Sầu Riêng.	Bọ trĩ, nhện đỏ, sâu vẽ bùa, sâu đục quả.	15-20ml/bình 20l hoặc cho 200 lít nước tưới.

**Chú ý:** Nên phun thuốc vào sáng sớm hay chiều mát. Thuốc có thể được sử dụng cho các loại côn trùng gây hại khác. Tuy nhiên cần phải phun thuốc trừ sâu bệnh và các loại côn trùng khác khi cần thiết. Đọc kỹ nhãn thuốc trước khi sử dụng.  
**Đọc kỹ nhãn thuốc trước khi sử dụng**

**Đơn vị phân phối:** Công ty TNHH Thương mại và Dịch vụ Nông nghiệp Việt Nam  
 Địa chỉ: Khu Công nghiệp Đình Thôn, Phường Đình Thôn, Quận Từ Liêm, Hà Nội  
 Điện thoại: 04.38.55.8888  
 Website: www.chipjapan.vn

Liều lượng sử dụng: 15-20ml cho 1 bình 20 lít nước

CHIP JAPAN



Liều lượng sử dụng: 15-20ml cho 1 bình 20 lít nước

Nguồn BVTV Thiên Bình tổng hợp

BVTV Thiên Bình kính chúc bà con trúng mùa, được giá !

**CÔNG TY TNHH THUỐC BVTV THIÊN BÌNH**

ĐC: E22-D2, KDC SỞ VHTT, ĐƯỜNG LIÊN PHƯỜNG, P. PHÚ HỮU, TP. THỦ ĐỨC, TP. HỒ CHÍ MINH

ĐT: 02822.48.52.52

Web: [www.bvtvthienbinh.com](http://www.bvtvthienbinh.com)

Email: [bvtvthienbinh@gmail.com](mailto:bvtvthienbinh@gmail.com)



## Thông tin liên quan



[BỘ TRƯỞNG GÂY HẠI SẦU RIÊNG VÀ GIẢI PHÁP ĐẶC TRỊ HIỆU QUẢ](#)



**THIBIDES**<sup>®</sup>  
Đồng hành cùng phát triển

# NHỮNG BỆNH HẠI ĐÁNG LO NGẠI TRÊN SẦU RIÊNG VÀO MÙA MƯA

- ✓ Bệnh cháy lá
- ✓ Bệnh thán thư
- ✓ Bệnh nứt thân xì mù
- ✓ Bệnh thối trái



**LIÊN HỆ NGAY**  Email [info@bvtvthienbinh.com](mailto:info@bvtvthienbinh.com)  Hotline **0898.999.929**

[NHỮNG BỆNH HẠI ĐÁNG LO NGẠI TRÊN SẦU RIÊNG VÀO MÙA MƯA](#)

**THIBIDES**  
Đồng hành cùng phát triển

**Bọ trĩ** **Muỗi hành**

**Rầy nâu** **Sâu đục thân**

**ĐẶC TRỊ!**

**Rầy phấn trắng**

**LIÊN HỆ NGAY** Email: [bvtvthienbinh@gmail.com](mailto:bvtvthienbinh@gmail.com) Hotline: **0898.999.929**

**THIBIDES**  
Hàng hiệu công nghệ mới

**TB DIETRAY**  
**NEW**

Hạt chất: Dimethofuran - 20% w/v

NUMBER 1

**THÂM SÂU LƯU ĐÃN,  
CHUYÊN VI MẠNH,  
DIỆT CÁC LOẠI CÔN TRÙNG,  
KHÔ TRI ĐÀ KHANG THUỐC**

Sản phẩm của: **CÔNG TY TNHH THUỐC BVTV THIÊN BÌNH**  
Địa chỉ: C22-02, KDC SỔ VHTT, D.Lâm Phương, P. Phú Hòa, TP. Thủ Đức, TP. HCM  
Điện thoại: 0822 16 22 87 - Hotline: 0898 999 929  
Email: [bvtvthienbinh@gmail.com](mailto:bvtvthienbinh@gmail.com) - Website: [www.thienbinh.com](http://www.thienbinh.com)

Khối lượng tịnh: 120g

**BÍ QUYẾT GIÚP NÔNG DÂN PHÒNG TRỪ CÁC LOẠI SÂU HẠI LÚA**



THIBIPES

Đồng hành cùng phát triển

**3** LOẠI BỆNH  
PHỔ BIẾN  
THƯỜNG GẶP  
**TRÊN ỚT CHUÔNG**

Liên hệ ngay



Website  
<https://bvtvthienbinh.com>



Hotline  
**0898.999.929**

[BỆNH PHỔ BIẾN TRÊN CÂY ỚT CHUÔNG VÀ CÁCH PHÒNG TRỊ HIỆU QUẢ](#)