

# Bệnh vi khuẩn trên lúa, thuốc trị bệnh vi khuẩn trên lúa

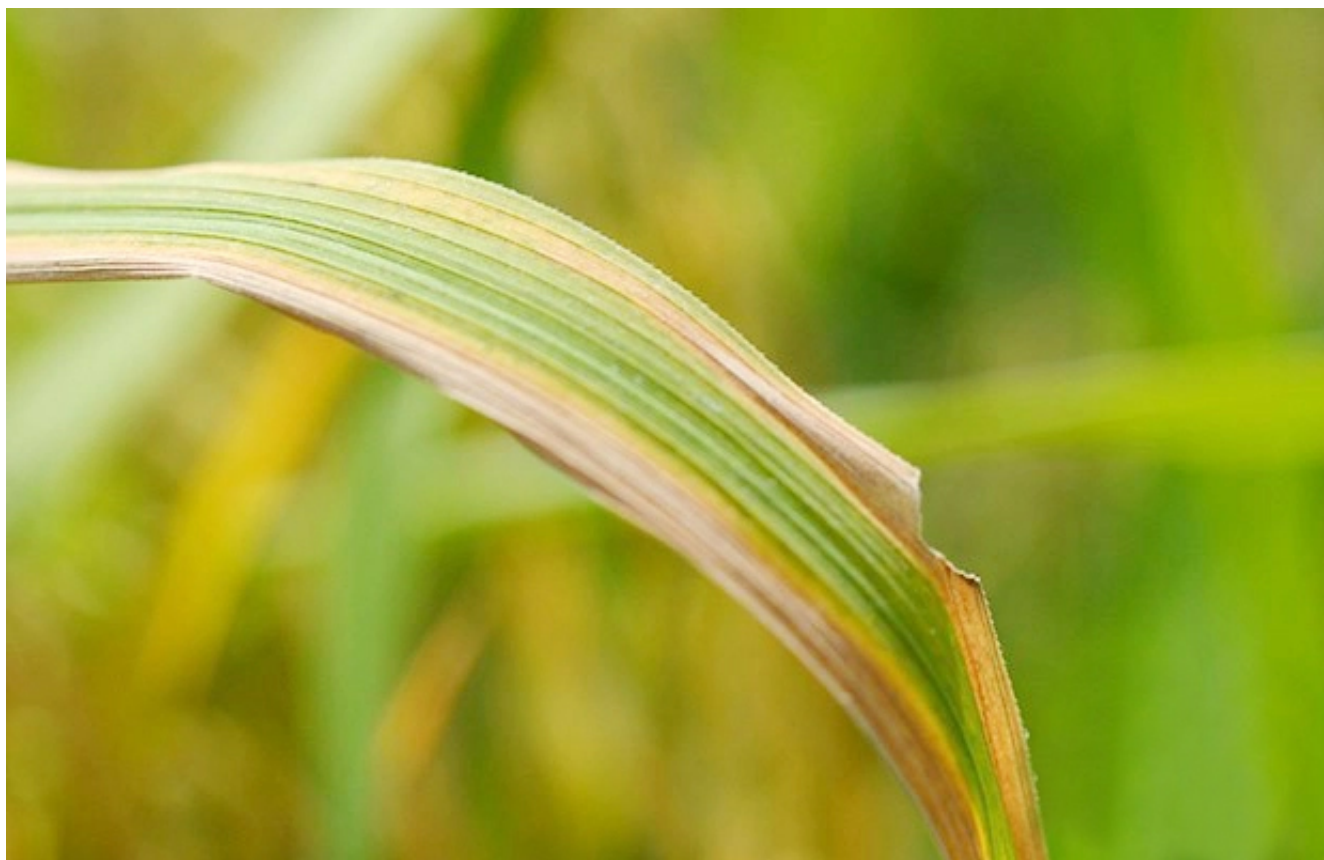
## 1. Tác nhân:

Do vi khuẩn *Erwinia* sp. gây ra

## 2. Triệu chứng của [bệnh vi khuẩn trên lúa](#)

- Đầu tiên lúa bị héo, màu lá vẫn còn xanh, bẹ mọng nước trước tiên sau đó là chết vàng từng chồi lúa, nặng hơn rụi lá từng chòm.

- Nhổ lên thì chồi bị đứt ngay gốc và ngửi thấy có mùi thối. Thời điểm gây chết rụi thường vào giai đoạn lúa đẻ nhánh tối đa.



Phát sinh gây hại

- Bệnh gây hại trên lúa vụ hè thu nhiều hơn vụ đông xuân do thời tiết ẩm ướt, nhiều sương mù, độ ẩm không khí cao.

- Sự xâm nhập và lan truyền bệnh: Vi khuẩn lưu tồn sẵn trong đất, nước, xâm nhập qua vết thương, làm

ngheñ mạch, gây héo. Bệnh lan truyền rất nhanh, trường hợp thiệt hại nhẹ thì lúa chết từng chòm, trường hợp nặng có thể cả ruộng lúa chết rụi.

- Bệnh thối thân có thể bộc phát thành dịch và gây hại nghiêm trọng nếu ruộng lúa bị ngộ độc hữu cơ, bị phèn, mặn, nhiễm rầy nâu hoặc nhiễm bệnh đạo ôn.

### 3. Biện pháp phòng trừ bệnh vi khuẩn trên lúa

- Bón phân cân đối, không bón dư thừa phân đạm.
- Tháo cạn nước trên ruộng để loại bỏ nguồn vi khuẩn và hạn chế lây lan.
- Sát khuẩn bằng vôi, chọn 1 trong 2 cách sau



\* Phun vôi: pha 1,5 kg vôi/ 16 lít vào nước để lắng trong. Sau đó lấy nước trong phun trên lá. Nên sử dụng loại vôi nung ( $\text{CaO}$ ), phun nước vào để vôi rã ra thành dạng bột sau đó cho nước vào ngâm. Chú ý: Khi pha vôi phải để lắng, lấy nước vôi trong, nếu lấy luôn cặn trắng để phun thì cặn bám trên lá làm trắng lá lúa ngăn cản sự quang hợp của cây.

\* Rải vôi: Sử dụng vôi bột ( $\text{CaCO}_3$ ), liều lượng 20 – 25kg rải cho 1.000 m<sup>2</sup>, để dễ thực hiện bà con có thể phun nước vừa đủ để vôi hút ẩm hoặc trộn vôi bột với trấu ướt, mụn xơ dừa trước khi rải.

- Sau khi xử lý vôi khoảng 3 ngày, kiểm tra nếu thấy rễ lúa ra trắng và lúa phát triển trở lại thì bắt đầu bón phân và chăm sóc lúa bình thường.

### 4. [Thuốc trị bệnh vi khuẩn trên lúa](#)

BVTV Thiên Bình chia sẻ đến bà con thuốc trị bệnh vi khuẩn trên lúa hiệu quả nhất hiện nay:

## TB sạch nấm khuẩn



**Quy cách:** gói 35g, 250g, 400g

### THÀNH PHẦN:

Bismethiazol ..... 200g/kg

Streptomycin Sulfate 50g/kg

### ĐẶC TÍNH & CÔNG DỤNG:

- Hoạt chất: **Bismethiazol** và **Streptomycin Sulfate** trong danh mục thuốc BVTV đã được một số tổ chức trong và ngoài nước đăng ký ở Việt Nam để trừ bệnh như: **Đạo ôn, bạc lá, vàng lá lúa; Phấn trắng hại nho; Thối vi khuẩn hại rau; Đốm lá, sương mai dưa chuột; Thán thư dưa hấu, chết nhanh dưa hấu; Vi khuẩn bông xoài; Thối nhũn bắp cải; Sẹo hại cây có múi; Héo rũ (chết ẻo) cây con hại rau.**

### HƯỚNG DẪN SỬ DỤNG:

<b>CÂY TRỒNG</b>	<b>BỆNH HẠI</b>	<b>CÁCH PHA</b>
Lúa	Vàng lá, bạc lá, lép đen, lép vàng trên lúa.	Pha 35g cho bình 20 lít, phun 2 bình cho 1.000m <sup>2</sup> .
Rau màu	Thối nhũn vi khuẩn, thán thư.	Hoặc pha 250g cho 1 phuy 200 lít, phun 2 phuy cho 10.000m <sup>2</sup> (hecta).
Cam, Quýt	Loét, sọc.	
Mít	Sơ đen múi mít.	
Tiêu	Vàng lá, khảm lá.	
Cà phê	Thán thư, khô quả.	
Hoa, Cây cảnh	Đốm đen, phấn trắng, thối gốc.	

- Thời điểm phun: Phun khi bệnh chớm phát hiện trên lá, phun khi tỷ lệ bệnh khoảng 5-10%. Nếu bệnh nặng phun lần 2 sau 5 - 7 ngày.

Thời gian cách ly: 05 ngày sau khi phun thuốc.

## **MOLBENG 2SL**



**Quy cách:** gói 40ml, chai 240ml

### THÀNH PHẦN:

Ningnanmycin 20g/ lít

### ĐẶC TÍNH & CÔNG DỤNG:

- **MOLBENG 2SL** là thuốc trừ bệnh sinh học thế hệ mới có tác dụng phòng trừ hiệu quả các bệnh do nấm và vi khuẩn gây ra như: **Bạc lá, đạo ôn, lem lép hạt lúa; Mốc xám bắp cải; Sương mai, lở cổ rễ cà chua; Sương mai dưa hấu, bí xanh; Thối quả xoài, vải.**

### HƯỚNG DẪN SỬ DỤNG:

#### CÂY TRỒNG DỊCH HẠI

#### LIỀU LƯỢNG

Lúa

Bạc lá

Miền Nam: 25-30ml/bình 25 lít.

Phun 2 bình/1000m<sup>2</sup>. (0,5-0,6 lít/ha).

Cà Chua            Héo rũ            Miền Bắc: 15-20ml/bình 16 lít/1 sào Bắc Bộ (360m<sup>2</sup>).

Dưa Hấu            Sương mai            Lượng nước phun: 500-800 lít/ha.

Xoài, Vải            Thối quả

Chú ý:

- Phun sớm khi bệnh mới xuất hiện.
- Thời gian cách ly: 07 ngày.

#### **CÔNG TY TNHH THUỐC BVTV THIÊN BÌNH.**

ĐC: E22-D2, KDC SỞ VHHT, ĐƯỜNG LIÊN PHƯỜNG, P. PHÚ HỮU, TP. THỦ ĐỨC, TP.HCM.

ĐT: 02822.48.52.52

Email: [bvtvthienbinh@gmail.com](mailto:bvtvthienbinh@gmail.com)

Web: [www.bvtvthienbinh.com](http://www.bvtvthienbinh.com)

Link Fanpage: <https://www.facebook.com/THIEN-BINH-102656208736169>

**Thông tin liên quan**



[BỘ TRƯỞNG GÂY HẠI SẦU RIÊNG VÀ GIẢI PHÁP ĐẶC TRỊ HIỆU QUẢ](#)

**THIBIDES**<sup>®</sup>

Đồng hành cùng phát triển

# NHỮNG BỆNH HẠI ĐÁNG LO NGẠI TRÊN SẦU RIÊNG VÀO MÙA MƯA

- ✓ Bệnh cháy lá
- ✓ Bệnh thán thư
- ✓ Bệnh nứt thân xì mù
- ✓ Bệnh thối trái



**LIÊN HỆ NGAY**



Email  
[info@bvtvthienbinh.com](mailto:info@bvtvthienbinh.com)



Hotline  
**0898.999.929**

[NHỮNG BỆNH HẠI ĐÁNG LO NGẠI TRÊN SẦU RIÊNG VÀO MÙA MƯA](#)



**THIBIDES**  
Đồng hành cùng phát triển

**Bọ trĩ** **Muỗi hành**

**Rầy nâu** **Sâu đục thân**

**ĐẶC TRỊ!**

**Rầy phấn trắng**

**LIÊN HỆ NGAY** Email: [bvtvthienbinh@gmail.com](mailto:bvtvthienbinh@gmail.com) Hotline: **0898.999.929**

**THIBIDES**  
Hàng hiệu công nghệ cao  
**TB DIETRAY**  
**NEW**  
Hoạt chất: Dimethofuran - 20% w/v

**THAM SÂU LƯU ĐÃN,  
CHUYÊN VI MẠNH,  
DIỆT CÁC LOẠI CÔN TRÙNG,  
KHÔ TRI ĐÀ KHANG THUỐC**

Sản phẩm của: **CÔNG TY TNHH THUỐC BVTV THIÊN BÌNH**  
Địa chỉ: C22-02, KCC SỔ VHTT, D.Lâm Phương, P. Phú Hội, TP. Thủ Đức, TP. HCM  
Điện thoại: 0822 16 22 87 - Hotline: 0898 999 929  
Email: [bvtvthienbinh@gmail.com](mailto:bvtvthienbinh@gmail.com) - Website: [www.thienbinh.com](http://www.thienbinh.com)

**BÍ QUYẾT GIÚP NÔNG DÂN PHÒNG TRỪ CÁC LOẠI SÂU HẠI LÚA**

THIBIPES

Đồng hành cùng phát triển

**3** LOẠI BỆNH  
PHỔ BIẾN  
THƯỜNG GẶP  
**TRÊN ỚT CHUÔNG**

Liên hệ ngay



Website  
<https://bvtvthienbinh.com>



Hotline  
**0898.999.929**

[BỆNH PHỔ BIẾN TRÊN CÂY ỚT CHUÔNG VÀ CÁCH PHÒNG TRỊ HIỆU QUẢ](#)