

# Bệnh thán thư hại xoài, nguyên nhân và thuốc trị bệnh thán thư hại xoài

Bệnh thán thư trên xoài là một loại bệnh rất phổ biến và khiến người làm nông khó khăn trong việc tiêu diệt và phòng ngừa chúng.

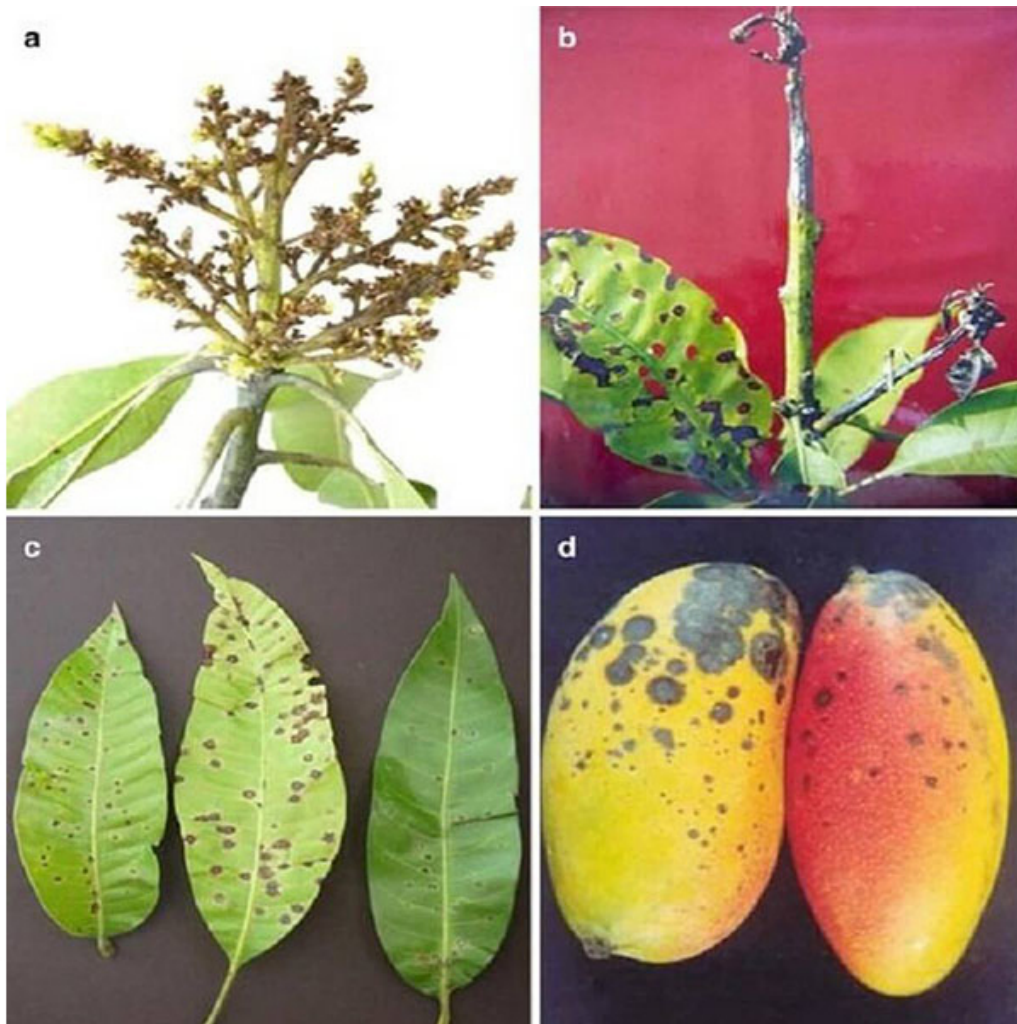
Bài viết này **Bvtvthienbinh.com** sẽ giới thiệu cho các bạn các loại thuốc trừ bệnh thán thư trên xoài cũng như đặc điểm và cách phòng tránh của bệnh này nhé!

## 1. Nguyên nhân và thời gian gây [bệnh thán thư trên xoài](#)

– **Bệnh thán thư hại xoài** do nấm *Colletotrichum gloeosporioides* gây ra và gây hại trên xoài ở hầu hết toàn bộ các tháng trong năm. Tại những tỉnh miền Bắc chúng gây hại mạnh nhất vào những tháng 3, 4 tiếp đến là những tháng 2, 5, 7, 8.

Đối với phía Nam bệnh thường hình thành vào những tháng mùa mưa. Bệnh sẽ thuyên giảm dần và ít gây hại vào tháng 11 và 12 hàng năm.

Để tiêu diệt bệnh thán thư trên cây xoài chúng ta có thể sử dụng nấm đối kháng để diệt, loại này vừa hiệu quả lại vừa an toàn cho người sử dụng.



## 2. Nhận biết triệu chứng của bệnh thán thư trên cây xoài

Bệnh thán thư gây hại trên toàn bộ những bộ phận của cây. Tuy nhiên, tùy thuộc vào từng bộ phận gây hại mà bệnh có những biểu hiện triệu chứng khác nhau:

– Trên lá: giai đoạn lá non là khi lá mẫn cảm nhất với bệnh. Đầu tiên chúng hình thành những đốm đen nhỏ nằm rải rác, sau đó lớn dần lên và tạo thành những mảng lớn có hình tròn hoặc góc cạnh màu nâu tối.



Khi vết bệnh già thì chuyển sang màu trắng xám, gây rách, thủng lá và rụng đi. Nếu cây bị nhiễm bệnh nặng, nhiều vết bệnh liên kết với nhau sẽ khiến cho lá xoài bị vặn vẹo, xoắn cong.

– Trên hoa: Cũng giống với lá, bào tử nấm xâm nhập tại những giá non tạo thành những chấm đen nhỏ nằm rải rác trên trục và nhánh hoa. Rồi dần dần lớn lên khiến cho các bông hoa không nở và không thụ phấn được.

Bệnh thán thư trên bông xoài càng sinh trưởng mạnh càng khiến hoa bị rụng nhiều hơn, các giá hoa, cành hoa bị thối đen, khô héo và chết dần theo thời gian.

– Trên quả: Bệnh thán thư trên xoài tấn công khiến cho cuống trái bị thối đen và rụng dần. Ở thời điểm quả non bệnh thường hình thành tại hõm của cuống quả.

Những vết đốm nâu lan rộng ra khiến cho quả không lớn được hay có thể gây dị hình méo mó. Bệnh tiến triển nặng có thể gây rụng quả hàng loạt

– Nhiệt độ và độ ẩm là hai trong những yếu tố chủ yếu ảnh hưởng tới diễn biến của bệnh thán thư trên xoài.

Trong khoảng thời gian từ tháng 3 cho tới tháng 4, lúc này thời tiết có độ ẩm cao (lớn hơn 80%), trời ẩm (nhiệt độ dao động từ 25 tới 26 độ C) đây là điều kiện thuận lợi để nấm bệnh sinh trưởng và phát triển mạnh. Ở thời kì này các bạn cần hết sức đề phòng bệnh thán thư hại xoài nhé.

### **3. Biện pháp phòng trừ thán thư trên xoài**

Để có được biện pháp phòng trừ bệnh thán thư trên bông xoài hữu hiệu nhất thì các bạn cần phải thực hiện nhiều việc trong một khoảng thời gian. Hãy thực hiện theo quy trình mà **THIBIPES** hướng dẫn dưới đây để đạt được kết quả cao nhất nhé.

Tiến hành vệ sinh thu gom cành lá khô, trái rụng trong vườn để tránh trường hợp giữ lại nguồn bệnh trong vườn

Cắt tỉa cành tạo cho vườn được thông thoáng sao cho ánh nắng có thể xâm nhập vào bên dưới tán cây. Ngăn ngừa sự sinh trưởng của nấm, đồng thời khống chế chiều cao cây, dễ dàng cho việc chăm sóc, thu hoạch.

Khoảng thời gian từ 45 đến 50 ngày sau xử lý ra hoa hay khi trái to cỡ quả trứng, nên thực hiện bao trái để ngăn ngừa bệnh thán thư và những loại côn trùng gây hại khác cho cây xoài.

#### **4. Thuốc trị bệnh thán thư trên cây xoài, thời điểm phun thuốc phòng và trừ hiệu quả nhất đối với bệnh thán thư trên xoài**

**THIBIPES** chia sẻ đến Nhà Nông loại [thuốc trị bệnh thán thư hại xoài](#) do chúng tôi sản xuất và cung cấp hiện nay đó là loại thuốc

### **AMICOL 360EC**



**Quy cách:** chai 240ml

## **THÀNH PHẦN:**

Difenoconazole ... 155g/l

Propiconazole ..... 155g/l

Tebuconazole ..... 50g/l

## **HƯỚNG DẪN SỬ DỤNG:**

### **CÂY TRỒNG**

### **DỊCH HẠI**

### **LIỀU LƯỢNG**

Lúa

Lem lép hạt.

Pha 20ml/ bình 25 lít.

Đốm vằn.

Chuối

Thán thư, tạo phần trái.

Pha 10-12ml/ bình 20 lít.

Mít

Sơ đen múi mít, thối quả.

Chai 240ml pha cho 2 phuy 200 lít.

Liều lượng: 0,3-0,5 lít/ ha. Lượng nước  
400-500 lít/ ha.

Cây ăn trái: Sầu Riêng, Xoài,  
Mãng Cầu.

Thán thư, khô đen bông,  
bóng đẹp trái.

Thời gian cách ly: 07 ngày.

Rau màu: Ớt, Cà Chua, Bắp Cải, Thán thư (đốm mắt cua  
Đâu Tây, Hoa Hồng, ...

## **AMYLA TOP 325SC**



**Quy cách:** chai 200ml, 240ml

**THÀNH PHẦN:**

Azoxystrobin ... 200g/l

Difenoconazole 125g/l

**HƯỚNG DẪN SỬ DỤNG:**

**CÂY TRỒNG    DỊCH HẠI**

Lúa

Lem lép hạt

**LIỀU LƯỢNG**

Pha 15-20ml/ bình 25 lít.

Liều lượng: 0,3-0,5 lít/ha.

Lượng nước: 400-500 lít/ha.

## Đổm vắn

Chuối	Thán thư, giữ bộ lá xanh tốt
Mít	Sơ đen múi mít, thối quả
Sầu Riêng	Thán thư bông, thối quả, khô bông
Rau Mâu	Thán thư, chết cây con
Xoài	Thán thư, phấn trắng

Thời gian cách ly: 07 ngày.

**CÔNG TY TNHH THUỐC BVTV THIÊN BÌNH.**

ĐC: E22-D2, KDC SỞ VHTT, ĐƯỜNG LIÊN PHƯỜNG, P. PHÚ HỮU, TP. THỦ ĐỨC, TP.HCM.

ĐT: 02822.48.52.52

Email: [bvtvthienbinh@gmail.com](mailto:bvtvthienbinh@gmail.com)

Web: [www.bvtvthienbinh.com](http://www.bvtvthienbinh.com)

Link Fanpage: <https://www.facebook.com/THIEN-BINH-102656208736169>

**Thông tin liên quan**





—

## BỘ TRÍ GÂY HẠI SẼU RIÊNG VÀ GIẢI PHÁP ĐẶC TRỊ HIỆU QUẢ

**THIBIDES**<sup>®</sup>

Đồng hành cùng phát triển

# NHỮNG BỆNH HẠI ĐÁNG LO NGẠI TRÊN SẦU RIÊNG VÀO MÙA MƯA

- ✓ Bệnh cháy lá
- ✓ Bệnh thán thư
- ✓ Bệnh nứt thân xì mù
- ✓ Bệnh thối trái



**LIÊN HỆ NGAY**



Email  
[info@bvtvthienbinh.com](mailto:info@bvtvthienbinh.com)



Hotline  
**0898.999.929**

[NHỮNG BỆNH HẠI ĐÁNG LO NGẠI TRÊN SẦU RIÊNG VÀO MÙA MƯA](#)

**THIBIDES**  
Đồng hành cùng phát triển

**Bọ trĩ** **Muỗi hành**

**Rầy nâu** **Sâu đục thân**

**ĐẶC TRỊ!**

**Rầy phấn trắng**

**LIÊN HỆ NGAY** Email: [bvtvthienbinh@gmail.com](mailto:bvtvthienbinh@gmail.com) Hotline: **0898.999.929**

**THIBIDES**  
Hàng đầu Việt Nam  
**TB DIETRAY**  
**NEW**  
Hoạt chất: Dimethofuran - 20% w/v

**THAM SÀU LƯU ĐÃN,  
CHUYÊN VI MẠNH,  
DIỆT CÁC LOẠI CÔN TRÙNG,  
KHÔ TRỊ ĐÀ KHANG THUỐC**

Sản phẩm của: **CÔNG TY TNHH THUỐC BVTV THIÊN BÌNH**  
Địa chỉ: C22-02, KCC SỔ VHTT, D.Lâm Phương, P. Phú Hòa, TP. Thủ Đức, TP. HCM  
Điện thoại: 0822 16 22 87 - Hotline: 0898 999 929  
Email: [bvtvthienbinh@gmail.com](mailto:bvtvthienbinh@gmail.com) - Website: [www.thienbinh.com](http://www.thienbinh.com)

120g

**BÍ QUYẾT GIÚP NÔNG DÂN PHÒNG TRỪ CÁC LOẠI SÂU HẠI LÚA**

THIBIPES

Đồng hành cùng phát triển

**3** LOẠI BỆNH  
PHỔ BIẾN  
THƯỜNG GẶP  
**TRÊN ỚT CHUÔNG**

Liên hệ ngay



Website  
<https://bvtvthienbinh.com>



Hotline  
**0898.999.929**

[BỆNH PHỔ BIẾN TRÊN CÂY ỚT CHUÔNG VÀ CÁCH PHÒNG TRỊ HIỆU QUẢ](#)