

Bệnh thán thư hại rau màu và thuốc trị bệnh thán thư rau màu

1. Triệu chứng của [bệnh thán thư hại rau màu](#)

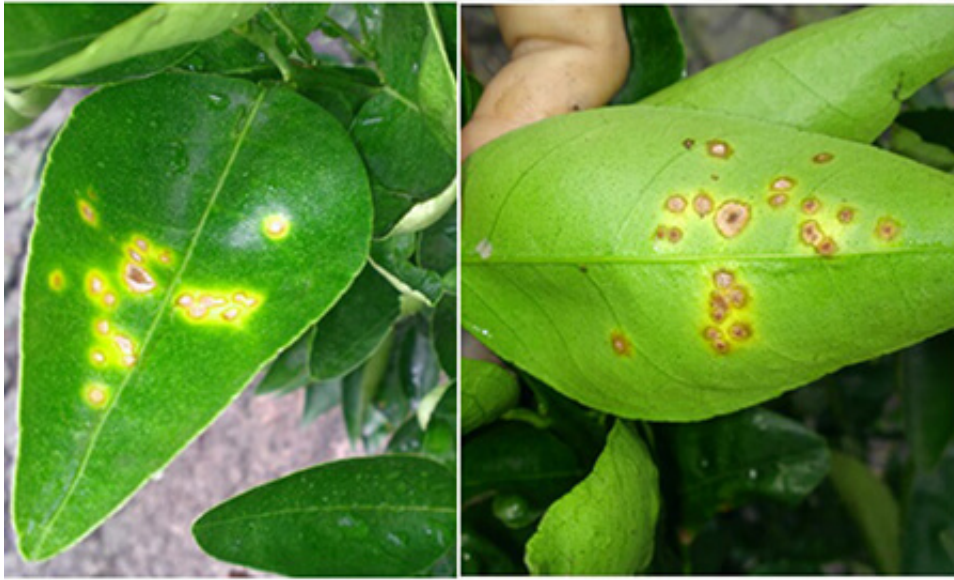
Bệnh thán thư thường xuất hiện trên những trái ớt đã lớn, khi bị nhiễm bệnh, ta sẽ thấy xuất hiện những vết lõm xuống, hình vòng tròn, hơi ướt. Khi gặp thời tiết thuận lợi, bệnh lan ra rất nhanh, vết bệnh thán thư có màu nâu nhạt đến đậm. Trên trái, nơi bị bệnh nặng, xuất hiện những hạch bào tử màu vàng. Ngoài ra, bệnh còn tấn công trên cây con gây chết hàng loạt và gây hiện tượng đốm quả.



Trên dưa, bầu bí, bệnh thán thư gây hại ở trên quả, lá và dây. Trên lá lúc đầu có những điểm tròn màu vàng nhạt, về sau có màu nâu. Khi khô dễ gãy. Trên quả mới chớm bệnh vết bệnh hình tròn, lõm màu vàng. Trên dây có vết bệnh màu nâu sẫm về sau có màu tro. Đặc điểm trên vết bệnh thán thư có lớp phấn màu hồng trong điều kiện ẩm ướt.

2. Tác nhân gây [bệnh thán thư hại rau màu](#)

Bệnh thán thư do nấm *Collectotrichum* sp gây ra.



3. Đặc điểm phát sinh phát triển của bệnh thán thư

Nấm gây bệnh thán thư tồn tại trong hạt giống, tàn dư cây bệnh, cỏ dại, trong đất nấm có thể tồn tại trên một năm. Sau khi gieo hạt, sợi nấm cũng bắt đầu phát triển xâm nhập vào cây ký chủ.



Gặp điều kiện thời tiết thuận lợi, bệnh lan truyền nhanh từ trái này sang trái khác. Bào tử lan truyền trong không khí nhờ gió. Bào tử nấm bệnh xâm nhiễm vào cây trồng qua vết thương, hoặc trực tiếp qua biểu bì.

Bệnh thán thư sẽ phát triển mạnh khi gặp điều kiện thuận lợi. Do bón phân mất cân đối, chăm sóc kém và gặp điều kiện thời tiết bất lợi như nhiệt độ thấp, ẩm độ cao, mưa nắng bất thường....

Trồng dưa trên đất trồng, đất nhiễm bệnh vụ trước bệnh hại nặng.



4. Biện pháp phòng trừ bệnh thán thư

- Vệ sinh đồng ruộng, tiêu hủy tàn dư cây bệnh, làm luống cao thoát nước.
- Trồng luân canh với cây họ khác.
- Bón phân cân đối, khử đất bằng vôi với lượng 500 – 800kg/ha.
- Sử dụng giống khỏe sạch bệnh.

5. Thuốc trị bệnh thán thư hại rau màu

BVTV Thiên Bình chia sẻ đến bà con các loại thuốc trị bệnh thán thư hại rau màu hiệu quả nhất hiện nay sau đây:

Amtivo 750WG



Quy cách: gói 14g

THÀNH PHẦN:

Tebuconazole 500g/kg

Trifloxystrobin ... 250g/kg

Phụ gia 250g/kg

ĐẶC TÍNH & CÔNG DỤNG:

- Là thuốc trừ bệnh phổ rộng công nghệ mới, nội hấp, lưu dẫn, trừ được nhiều loại bệnh xuất hiện cùng một lúc, ức chế quá trình sinh tổng hợp của các tế bào nấm bệnh. Thuốc đăng ký đặc trị hiệu quả bệnh đốm lá trên hồ tiêu.
- Được sản xuất bởi nhà máy tốt nhất trên thế giới về thuốc trừ bệnh. Với liều lượng tăng hơn 40% so với loại thông thường. Đã tốt nay còn tốt hơn; yên tâm tuyệt đối khỏi lo bệnh đạo ôn cổ bông, đạo ôn lá, đạo ôn cổ lá.
- Đặc trị: **đạo ôn, lem lép hạt, vàng lá chín sớm (do nấm), khô vằn trên lúa.**

HƯỚNG DẪN SỬ DỤNG:

CÂY TRỒNG

BỆNH HẠI

LIỀU LƯỢNG

Lúa Đạo ôn, lem lép hạt, vàng lá chín sớm 14g/ bình 25 lít. Phun 2 bình cho 1.000m².
(do nấm), khô vằn .

Rau màu: Cà Chua, Ổt, Dưa Hấu, Rỉ sắt, thán thư, đốm lá, phấn trắng, 40g/ 100 lít nước, phun
Bắp Cải, Hoa Cúc, Dâu Tây, Cây đốm vòng, ...
họ đậu, ... ướn đều tán lá cây.

Cây ăn quả: Xoài, Thanh Long, Thán thư, cháy lá, đốm đen quả, rỉ sắt, 80g/ 1 phuy 200 lít.
Sầu Riêng, Bưởi, Nho, Điều, Cam, đốm vòng, thối quả, ...
Quýt, Vải, Mãng Cầu, ... Phun ướn đều tán lá cây.

- Thời gian cách ly an toàn: 07 ngày trước khi thu hoạch.

AMICOL 360EC



Quy cách: chai 240ml

THÀNH PHẦN:

Difenoconazole ... 155g/l

Propiconazole 155g/l

Tebuconazole 50g/l

HƯỚNG DẪN SỬ DỤNG:

CÂY TRỒNG	DỊCH HẠI	LIỀU LƯỢNG
Lúa	Lem lép hạt. Đốm vằn.	Pha 20ml/ bình 25 lít.
Chuối	Thán thư, tạo phần trái.	Pha 10-12ml/ bình 20 lít.
Mít	Sơ đen múi mít, thối quả.	Chai 240ml pha cho 2 phuy 200 lít. Liều lượng: 0,3-0,5 lít/ ha. Lượng nước 400-500 lít/ ha.
Cây ăn trái: Sầu Riêng, Xoài, Mãng Cầu.	Thán thư, khô đen bông, bóng đẹp trái.	Thời gian cách ly: 07 ngày.
Rau màu: Ớt, Cà Chua, Bắp Cải, Thán thư (đốm mắt cua). Dâu Tây, Hoa Hồng, ...		

AMYLA TOP 325SC



Quy cách: chai 200ml, 240ml

THÀNH PHẦN:

Azoxystrobin ... 200g/l

Difenoconazole 125g/l

HƯỚNG DẪN SỬ DỤNG:

CÂY TRỒNG DỊCH HẠI

Lúa

Lem lép hạt

LIỀU LƯỢNG

Pha 15-20ml/ bình 25 lít.

Liều lượng: 0,3-0,5 lít/ha.

Lượng nước: 400-500 lít/ha.

Đổm vắn

Chuối	Thán thư, giữ bộ lá xanh tốt
Mít	Sơ đen múi mít, thối quả
Sầu Riêng	Thán thư bông, thối quả, khô bông
Rau Mâu	Thán thư, chết cây con
Xoài	Thán thư, phấn trắng

Thời gian cách ly: 07 ngày.

CÔNG TY TNHH THUỐC BVTV THIÊN BÌNH.

ĐC: E22-D2, KDC SỞ VH TT, ĐƯỜNG LIÊN PHƯỜNG, P. PHÚ HỮU, TP. THỦ ĐỨC, TP.HCM.

ĐT: 02822.48.52.52

Email: bvtvthienbinh@gmail.com

Web: www.bvtvthienbinh.com

Link Fanpage: <https://www.facebook.com/THIEN-BINH-102656208736169>

Thông tin liên quan



—

BỘ TRÍ GÂY HẠI SẼU RIÊNG VÀ GIẢI PHÁP ĐẶC TRỊ HIỆU QUẢ

THIBIDES

Đồng hành cùng phát triển

NHỮNG BỆNH HẠI ĐÁNG LO NGẠI TRÊN SẦU RIÊNG VÀO MÙA MƯA

- ✓ Bệnh cháy lá
- ✓ Bệnh thán thư
- ✓ Bệnh nứt thân xì mù
- ✓ Bệnh thối trái



LIÊN HỆ NGAY



Email
info@bvtvthienbinh.com



Hotline
0898.999.929

[NHỮNG BỆNH HẠI ĐÁNG LO NGẠI TRÊN SẦU RIÊNG VÀO MÙA MƯA](#)

THIBIDES
Đồng hành cùng phát triển

Bọ trĩ **Muỗi hành**

Rầy nâu **Sâu đục thân**

ĐẶC TRỊ!

Rầy phấn trắng

LIÊN HỆ NGAY Email: bvtvthienbinh@gmail.com Hotline: **0898.999.929**

THIBIDES
Hàng hiệu công nghệ mới
TB DIETRAY
NEW
Hoạt chất: Dimethofuran - 20% w/v

**THAM SÂU LƯU ĐÃN,
CHUYÊN VI MẠNH,
DIỆT CÁC LOẠI CÔN TRÙNG,
KHÔ TRI ĐÀ KHANG THUỐC**

Sản phẩm của: **CÔNG TY TNHH THUỐC BVTV THIÊN BÌNH**
Địa chỉ: C22-02, KCC SỔ VHTT, D.Lâm Phương, P. Phú Hội, TP. Thủ Đức, TP. HCM
Điện thoại: 0822 16 22 87 - Hotline: 0898 999 929
Email: bvtvthienbinh@gmail.com - Website: www.thienbinh.com

BÍ QUYẾT GIÚP NÔNG DÂN PHÒNG TRỪ CÁC LOẠI SÂU HẠI LÚA

THIBIPES

Đồng hành cùng phát triển

3 LOẠI BỆNH
PHỔ BIẾN
THƯỜNG GẶP
TRÊN ỚT CHUÔNG

Liên hệ ngay



Website
<https://bvtvthienbinh.com>



Hotline
0898.999.929

[BỆNH PHỔ BIẾN TRÊN CÂY ỚT CHUÔNG VÀ CÁCH PHÒNG TRỊ HIỆU QUẢ](#)