

# BỆNH PHỔ BIẾN TRÊN CÂY ỚT CHUÔNG VÀ CÁCH PHÒNG TRỊ HIỆU QUẢ

Ớt chuông là một trong những loại cây trồng mang lại giá trị kinh tế cao và được canh tác rộng rãi tại Việt Nam. Tuy nhiên, trong quá trình phát triển, cây ớt chuông dễ gặp phải một số bệnh phổ biến, ảnh hưởng đến năng suất và chất lượng sản phẩm. Sau đây là những bệnh phổ biến trên cây ớt chuông



**THIBIPEX**  
Đồng hành cùng phát triển

**3** LOẠI BỆNH  
PHỔ BIẾN  
THƯỜNG GẶP  
TRÊN ỚT CHUÔNG

Liên hệ ngay

Website  
<https://bvtvthienbinh.com>

Hotline  
**0898.999.929**

## 1. BỆNH THÁN THƯ TRÁI ỚT CHUÔNG:

**Triệu chứng:** Bệnh thán thư xuất hiện khi thời tiết nóng ẩm, đặc biệt khi độ ẩm không khí cao. Các vết bệnh bắt đầu ướt, sau đó chuyển thành màu tối, khô dần và có dạng vòng. Bên trong vết bệnh có màu xám đen, còn bên ngoài có quầng màu nâu vàng.

**THIBIPEJ**

Đồng hành cùng phát triển

## TRIỆU CHỨNG & CÁCH PHÒNG TRỊ THÁN THƯ TRÊN ỚT CHUÔNG

Liên hệ ngay



Website  
<https://bvtvthienbinh.com>



Hotline  
0898.999.929

### Giải pháp phòng trị:

- **Chọn giống kháng bệnh** và hạt giống sạch bệnh.
- **Vệ sinh đồng ruộng** kỹ càng, tiêu hủy tàn dư cây bệnh để ngăn ngừa lây lan.
- **Trồng ớt trên luống cao**, đảm bảo thoát nước tốt và không trồng quá dày.
- **Sử dụng thuốc trị bệnh** như **Azobin**, **Amtivo** hoặc **Foskasa** để xử lý bệnh khi phát hiện sớm.

## 2. Bệnh Lở Cổ Rễ Trên Cây Ớt Chuông

**Triệu chứng:** Bệnh lở cổ rễ thường xuất hiện ở giai đoạn cây con. Các đốm đen sẽ xuất hiện ở cổ rễ, sau đó lan rộng làm cổ rễ gần mặt đất teo lại, chuyển sang màu nâu và thối. Cây sẽ ngã gục dù lá vẫn còn xanh, sau vài ngày cây héo và chết.



**THIBIPES**  
Đồng hành cùng phát triển

**TRIỆU CHỨNG & CÁCH PHÒNG TRỊ  
LỖ CỔ RỄ TRÊN ỚT CHUÔNG**

**Liên hệ ngay**

Website  
<https://bvtvthienbinh.com>

Hotline  
**0898.999.929**

*[hình ảnh cây ớt bị lở cổ rễ]*

### **Giải pháp phòng trị:**

- **Vệ sinh vườn ươm kỹ**, xử lý đất trước khi trồng.
- **Sử dụng phân hữu cơ đã ủ hoai mục**, hạn chế bón phân hóa học.
- **Nhổ bỏ cây bị bệnh**, tiêu hủy và kết hợp phun thuốc như **Azobin** hoặc **Molbeng**.

### 3. Bệnh Héo Xanh Vi Khuẩn Trên Cây Ớt Chuông

**Triệu chứng:** Bệnh héo xanh do vi khuẩn *Pseudomonas solanacearum* gây ra. Cây héo vào ban ngày và tươi lại vào ban đêm, tình trạng này diễn ra liên tục trong vài ngày rồi cây sẽ héo khô và chết. Mạch dẫn trong thân cây bị thâm đen và không còn khả năng vận chuyển nước.



**TRIỆU CHỨNG & CÁCH PHÒNG TRỊ  
HÉO XANH TRÊN ỚT CHUÔNG**

**Liên hệ ngay**

Website  
<https://bvtvthienbinh.com>

Hotline  
[0898.999.929](tel:0898.999.929)

**Giải pháp phòng trị:**

- **Luân canh cây trồng** và chọn giống kháng bệnh.
- **Vệ sinh đồng ruộng** sạch sẽ, nhổ bỏ cây bệnh và tiêu hủy.
- **Cày bừa kỹ đất**, kết hợp với bón vôi bột để giúp khử vi khuẩn trong đất.
- **Phun thuốc phòng trị** như [Amtivo](#), **Azobin + Molbeng**.

**Kết luận:** Những bệnh phổ biến trên cây ớt chuông như thán thư trái, lở cổ rễ và héo xanh vi khuẩn đều có thể gây thiệt hại nghiêm trọng cho năng suất và chất lượng sản phẩm. Việc phòng trị kịp thời và hiệu quả sẽ giúp bảo vệ cây ớt chuông, mang lại mùa vụ bội thu. Đừng quên chọn giống kháng bệnh, vệ sinh đồng ruộng th

**Thông tin liên quan**



—

[BỘ TRƯỞNG GÂY HẠI SẼU RIÊNG VÀ GIẢI PHÁP ĐẶC TRỊ HIỆU QUẢ](#)

**THIBIDES**<sup>®</sup>

Đồng hành cùng phát triển

# NHỮNG BỆNH HẠI ĐÁNG LO NGẠI TRÊN SẦU RIÊNG VÀO MÙA MƯA

- ✓ Bệnh cháy lá
- ✓ Bệnh thán thư
- ✓ Bệnh nứt thân xì mù
- ✓ Bệnh thối trái



**LIÊN HỆ NGAY**



Email  
[info@bvtvthienbinh.com](mailto:info@bvtvthienbinh.com)



Hotline  
**0898.999.929**

[NHỮNG BỆNH HẠI ĐÁNG LO NGẠI TRÊN SẦU RIÊNG VÀO MÙA MƯA](#)

**THIBIDES**  
Đồng hành cùng phát triển

**Bọ trĩ** **Muỗi hành**

**Rầy nâu** **Sâu đục thân**

**ĐẶC TRỊ!**

**Rầy phấn trắng**

**LIÊN HỆ NGAY** Email: [bvtvthienbinh@gmail.com](mailto:bvtvthienbinh@gmail.com) Hotline: **0898.999.929**

**THIBIDES**  
Hàng hiệu công nghệ mới  
**TB DIETRAY**  
**NEW**  
Hoạt chất: Dimethofuran - 20% w/v

**NUMBER 1**

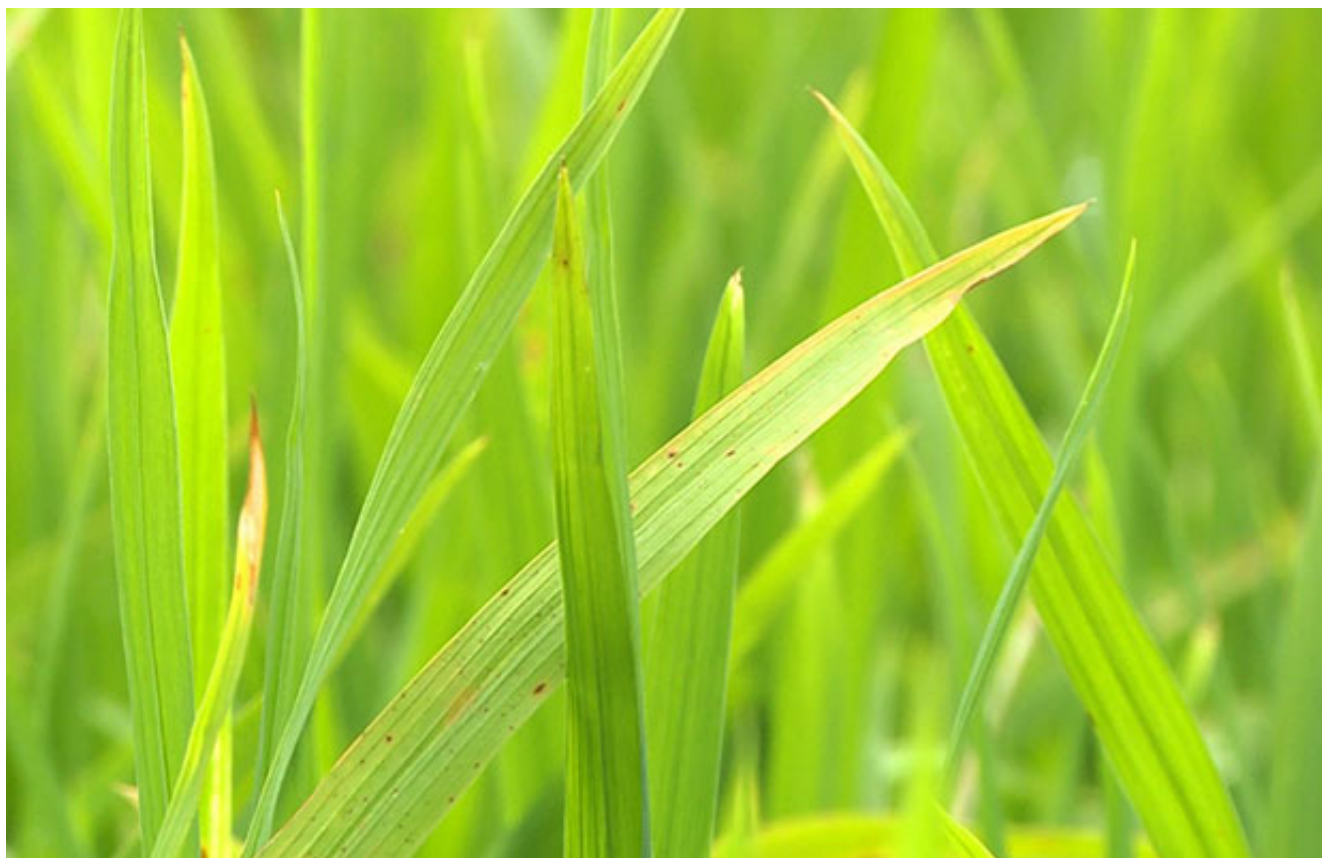
**THÂM SÂU LƯU ĐÃN,  
CHUYÊN VI MẠNH,  
DIỆT CÁC LOẠI CÔN TRÙNG,  
KHÔ TRỊ ĐÀ KHANG THUỐC**

Sản phẩm của: **CÔNG TY TNHH THUỐC BVTV THIÊN BÌNH**  
Địa chỉ: C22-02, KOC SỔ VHTT, D.Lâm Phương, P. Phú Hội, TP. Thủ Đức, TP. HCM  
Điện thoại: 0822 16 22 87 - Hotline: 0898 999 929  
Email: [bvtvthienbinh@gmail.com](mailto:bvtvthienbinh@gmail.com) - Website: [www.thienbinh.com](http://www.thienbinh.com)

Khối lượng tịnh: 120g

**BÍ QUYẾT GIÚP NÔNG DÂN PHÒNG TRỪ CÁC LOẠI SÂU HẠI LÚA**





[Thuốc đặc trị hiệu quả bệnh đạo ôn, lem lép hạt tốt nhất hiện nay.](#)