

Bệnh gỉ sắt cà phê và thuốc trị bệnh gỉ sắt cà phê hiệu quả

Bệnh gỉ sắt trên cây cà phê do nấm *Hemileia vastatrix* gây ra. Bệnh gây hại phổ biến ở hầu hết các khu vực trồng cà phê trên thế giới và ở Việt Nam. Gây ra hiện tượng vàng lá, rụng lá, giảm tỷ lệ ra hoa, đậu quả. Gây hiện tượng quả nhỏ, quả bị khô lép, gây chết cành, làm giảm năng suất và phẩm chất cà phê nghiêm trọng. Năm được tình hình thực tế **THIBIPES** xin giới thiệu cho bà con và các bạn cách nhận biết triệu chứng bệnh gỉ sắt trên cây cà phê và có biện pháp phòng trừ bệnh sớm và hiệu quả.

1. Triệu chứng gây [bệnh gỉ sắt cà phê](#) (do nấm *Hemileia vastatrix* gây ra)

- Vết bệnh thường xuất hiện trên lá non và lá trưởng thành. Ban đầu trên phiến lá thường xuất hiện những điểm màu trắng đục hay những chấm vàng nhạt có kích thước nhỏ từ 0,2 – 0,5 mm. Sau đó vết bệnh lớn dần tới 5 – 8mm.



Triệu chứng bệnh gỉ sắt cà phê

- Vết bệnh phổ biến có dạng tròn, hay bầu dục, đôi khi một vài vết liên kết với nhau thành dạng vô định hình.



Triệu chứng bệnh gỉ sắt cà phê ở mặt dưới lá

- Ở mặt dưới của lá khi bị nhiễm bệnh gỉ sắt thì lá cà phê sẽ xuất hiện những chấm nhỏ màu vàng nhạt. Sau một thời gian những chấm này sẽ lớn dần và phía trên những chấm nhỏ xuất hiện lớp bột màu cam. Đây chính là bào tử của nấm gỉ sắt. Sau một thời gian phát triển các bào tử này sẽ ăn rộng ra bề mặt lá và chuyển dần từ màu cam sang màu trắng. Những bào tử này dần biến mất và để lại trên lá những vết bệnh màu nâu như bị cháy, có quầng vàng bao quanh.



Triệu chứng bệnh gỉ sắt trên lá cà phê

Lưu ý: Đôi khi gặp điều kiện thuận lợi vết bệnh cũ lại tái sinh bào tử, quá trình này có thể lặp đi lặp lại nhiều lần khiến vết bệnh loang ra có vân đồng tâm.

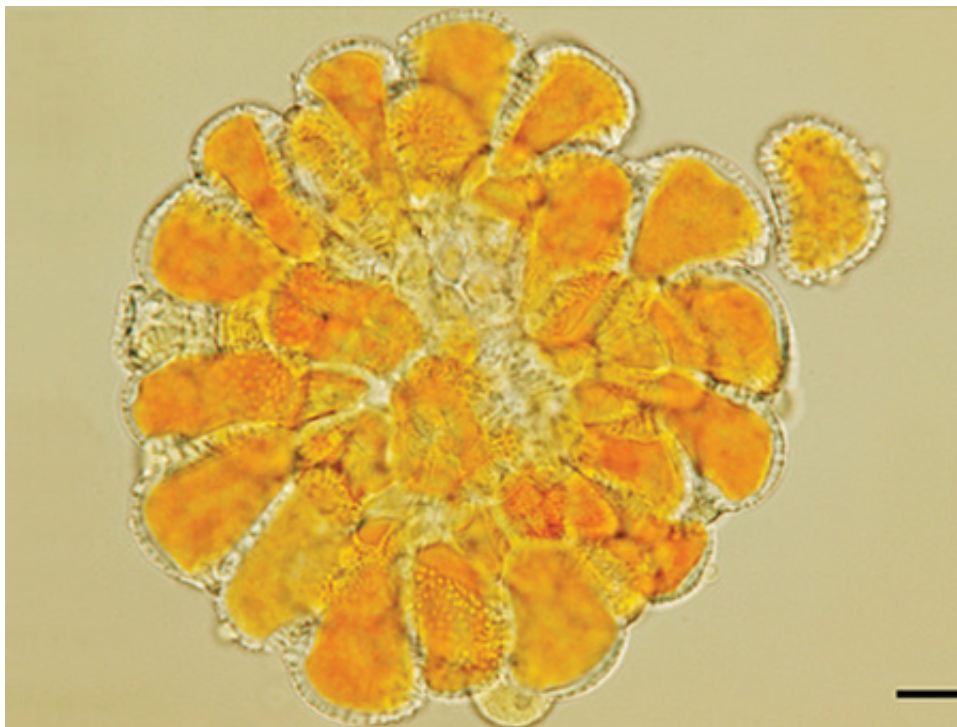
- Khi bệnh nặng có thể ăn sâu đến thân và quả của cây cà phê sẽ khiến cây sẽ bị kiệt quệ dần và chết.

2. Nguyên nhân gây bệnh gỉ sắt trên cây cà phê

- Bệnh gỉ sắt do nấm *Hemileia vastatrix* chuyên ký sinh trên cây cà phê gây ra. Hiện nay có tới 32 chủng sinh lý của nấm *Hemileia vastatrix* có thể ảnh hưởng đến cây cà phê.

- Nấm gây bệnh gỉ sắt cà phê *Hemileia vastatrix*, thuộc họ Pucciniaceae, bộ Nấm Gỉ Sắt Uredinales, lớp Nấm Đám Basidiomycetes. Nấm thường có 3 dạng bào tử là: Bào tử hạ (Uredinales), bào tử đông (Teleutospore) và bào tử đám (Basidiospore).

+ Bào tử hạ của nấm *Hemileia vastatrix* thường có hình múi chanh màu vàng nhạt, mặt lưng khum lồi và có gai nhỏ, mặt lõm láng nhẵn, kích thước khoảng 16,5 – 18,5 x 25,4 – 23 micromet.



+ Bào tử đông của nấm *Hemileia vastatrix* thường rất ít gặp, đôi khi xuất hiện ở những vết bệnh cũ. Bào tử đông có hình con quay, đơn bào, vách mỏng và láng nhẵn, kích thước từ 22 – 28 x 19 – 23 micromet.

+ Bào tử đám của nấm *Hemileia vastatrix* có hình trứng, hình bầu dục, hay hình tròn dính trên các đám mọc từ bào tử đám ra, kích thước 15 – 16 x 11 micromet.

Trong điều kiện Việt Nam, trên vết bệnh gỉ sắt cà phê ở vùng cao nguyên Nam Trung Bộ, Phú Quý và các vùng Tây Bắc, Việt Bắc, ... Thường chỉ thấy bào tử hạ hình thành.

- Theo Ward (1982) mỗi vết bệnh trung bình có tới 1.150.000 bào tử hạ có khả năng nảy mầm trong 20 ngày. Theo Saccas và Charpintier (1971) cho biết: Phạm vi nhiệt độ 22 – 24°C là nhiệt độ tối thích cho sự nảy mầm của bào tử nếu có độ ẩm thích hợp, hạt nước nhỏ li ti hay độ ẩm không khí bão hòa. Nhiệt độ quá cao, không khí ẩm ướt ở vùng nhiệt đới dễ làm sức sống của bào tử giảm thấp.

3. Đặc điểm phát sinh phát triển của bệnh gỉ sắt cà phê

- Bệnh phát sinh trong điều kiện nhiệt độ khoảng 19 – 26°C và độ ẩm trên 85%, do đó ở miền Bắc Việt Nam, bệnh thường phát sinh trong vụ xuân hè từ tháng 2 đến tháng 5 và vụ thu đông từ tháng 9 đến tháng

12. Nổi bật rõ hai cao điểm: Tháng 3,4 và tháng 10,11.

- Cây cà phê trồng ở đất xấu, nghèo dinh dưỡng, đất quá chua,...bệnh cũng phát sinh nhiều. Cà phê dưới 3 năm tuổi bệnh nhẹ hơn hoặc hầu như không bị bệnh. Cây cà phê càng nhiều tuổi khả năng nhiễm bệnh gỉ sắt càng cao.

- Trong 3 nhóm cà phê, thì cà phê chè có khả năng bị nhiễm bệnh gỉ sắt nặng nhất, nhóm cà phê mít bị bệnh nhẹ hơn và nhóm cà phê vối thì hầu như ít bị bệnh. Trong nhóm cà phê chè thì cà phê chè đợt nâu ít bị bệnh hơn cà phê chè đợt xanh.

4. Thuốc trị bệnh gỉ sắt cây cà phê

THIBIPES giới thiệu đến quý nhà nông loại thuốc đặc trị bệnh gỉ sắt cây cà phê hiệu quả mà chúng tôi sản xuất và phân phối trên thị trường hiện nay



Quy cách: gói 14g

THÀNH PHẦN:

Tebuconazole 500g/kg

Trifloxystrobin ... 250g/kg

Phụ gia 250g/kg

ĐẶC TÍNH & CÔNG DỤNG:

- Là thuốc trừ bệnh phổ rộng công nghệ mới, nội hấp, lưu dẫn, trừ được nhiều loại bệnh xuất hiện cùng một lúc, ức chế quá trình sinh tổng hợp của các tế bào nấm bệnh. Thuốc đăng ký đặc trị hiệu quả bệnh đốm lá trên hồ tiêu.
- Được sản xuất bởi nhà máy tốt nhất trên thế giới về thuốc trừ bệnh. Với liều lượng tăng hơn 40% so với loại thông thường. Đã tốt nay còn tốt hơn; yên tâm tuyệt đối khỏi lo bệnh đạo ôn cổ bông, đạo ôn lá, đạo ôn cổ lá.
- Đặc trị: **đạo ôn, lem lép hạt, vàng lá chín sớm (do nấm), khô vằn trên lúa.**

HƯỚNG DẪN SỬ DỤNG:

CÂY TRỒNG	BỆNH HẠI	LIỀU LƯỢNG
Lúa	Đạo ôn, lem lép hạt, vàng lá chín sớm (do nấm), khô vằn .	14g/ bình 25 lít. Phun 2 bình cho 1.000m ² .
Rau màu: Cà Chua, Ớt, Dưa Hấu, Bắp Cải, Hoa Cúc, Dâu Tây, Cây họ đậu, ...	Rỉ sắt, thán thư, đốm lá, phấn trắng, đốm vòng, ...	40g/ 100 lít nước, phun ướt đều tán lá cây.
Cây ăn quả: Xoài, Thanh Long, Sầu Riêng, Bưởi, Nho, Điều, Cam, Quýt, Vải, Mãng Cầu, ...	Thán thư, cháy lá, đốm đen quả, rỉ sắt, đốm vòng, thối quả, ...	80g/ 1 phuy 200 lít. Phun ướt đều tán lá cây.

- Thời gian cách ly an toàn: 07 ngày trước khi thu hoạch.

CÔNG TY TNHH THUỐC BVTV THIÊN BÌNH.

ĐC: E22-D2, KDC SỞ VHHT, ĐƯỜNG LIÊN PHƯỜNG, P. PHÚ HỮU, TP. THỦ ĐỨC, TP.HCM.

ĐT: 02822.48.52.52

Email: bvtvthienbinh@gmail.com

Web: www.bvtvthienbinh.com

Link Fanpage: <https://www.facebook.com/THIEN-BINH-102656208736169>

Nguồn BVTV Thiên Bình & tổng hợp internet

Thông tin liên quan



[BỘ TRƯỞNG GÂY HẠI SẦU RIÊNG VÀ GIẢI PHÁP ĐẶC TRỊ HIỆU QUẢ](#)

An infographic titled "NHỮNG BỆNH HẠI ĐÁNG LO NGẠI TRÊN SẦU RIÊNG VÀO MÙA MƯA" (DANGEROUS DISEASES ON DURIAN IN THE RAINY SEASON). It features the THIBIDES logo at the top left with the tagline "Đồng hành cùng phát triển" (Accompanying development). The background shows a durian fruit and a cartoon rooster. Four circular images illustrate different diseases: leaf scorch, stem rot, stem girdling, and fruit rot. A list on the left identifies these diseases with green checkmarks. At the bottom, there are contact details for "LIÊN HỆ NGAY" (Contact Now), including an email address and a hotline number.

THIBIDES[®]
Đồng hành cùng phát triển

NHỮNG BỆNH HẠI ĐÁNG LO NGẠI TRÊN SẦU RIÊNG VÀO MÙA MƯA

- ✓ Bệnh cháy lá
- ✓ Bệnh thán thư
- ✓ Bệnh nứt thân xì mù
- ✓ Bệnh thối trái

LIÊN HỆ NGAY Email: info@bvtvthienbinh.com Hotline: 0898.999.929

[NHỮNG BỆNH HẠI ĐÁNG LO NGẠI TRÊN SẦU RIÊNG VÀO MÙA MƯA](#)

THIBIDES
Đồng hành cùng phát triển

Bọ trĩ **Muỗi hành**

Rầy nâu **Sâu đục thân**

ĐẶC TRỊ!

Rầy phấn trắng

LIÊN HỆ NGAY Email: bvtvthienbinh@gmail.com Hotline: **0898.999.929**

THIBIDES
Hàng hiệu công nghệ cao
TB DIETRAY
NEW
Hoạt chất: Dimethofuran - 20% w/v

**THAM SÂU LƯU ĐÃN
CHUYÊN VI MẠNH
DIỆT CÁC LOẠI CÔN TRÙNG
KHÔ TRI ĐẢ KHÁNG THUỐC**

Sản phẩm của: **CÔNG TY TNHH THUỐC BVTV THIÊN BÌNH**
Địa chỉ: C22-02, KDC SỔ VHTT, D.Lâm Phương, P. Phú Hòa, TP. Thủ Đức, TP. HCM
Điện thoại: 0822 16 22 87 - Hotline: 0898 999 929
Email: bvtvthienbinh@gmail.com - Website: www.thienbinh.com

BÍ QUYẾT GIÚP NÔNG DÂN PHÒNG TRỪ CÁC LOẠI SÂU HẠI LÚA

THIBIPES

Đồng hành cùng phát triển

3 LOẠI BỆNH
PHỔ BIẾN
THƯỜNG GẶP
TRÊN ỚT CHUÔNG

Liên hệ ngay



Website
<https://bvtvthienbinh.com>



Hotline
0898.999.929

[BỆNH PHỔ BIẾN TRÊN CÂY ỚT CHUÔNG VÀ CÁCH PHÒNG TRỊ HIỆU QUẢ](#)